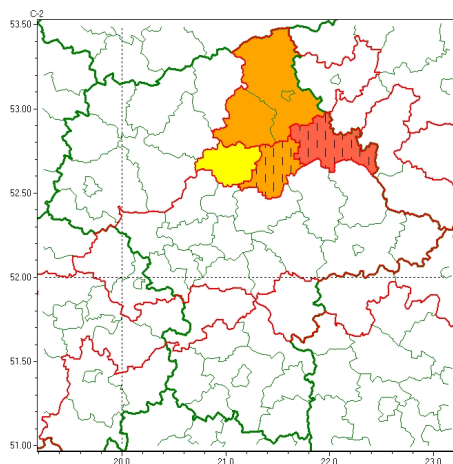


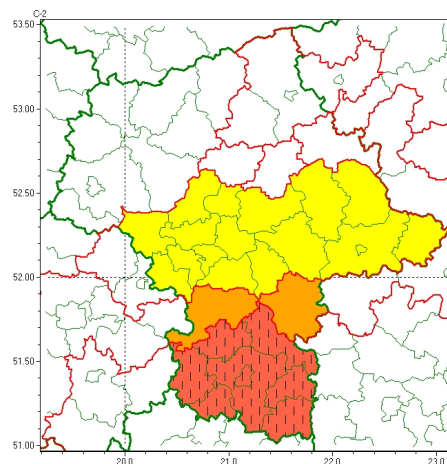


Zasięg ostrzeżeń w województwie

Burze
2024-09-14 18:12



Silny deszcz z burzami
2024-09-14 18:12



WOJEWÓDZTWO MAZOWIECKIE OSTRZEŻENIA METEOROLOGICZNE ZBIORCZO NR 302 WYKAZ OBSZARÓW ZIĘTYCH OSTRZEŻENIAMI o godz. 18:12 dnia 14.09.2024

Zjawisko/Stopień zagrożenia	Burze/2
Obszar (w nawiasie numer ostrzeżenia dla powiatu)	powiaty: makowski(95), ostrołęcki(93), Ostrołęcki(93)
Ważność	od godz. 18:20 dnia 14.09.2024 do godz. 23:00 dnia 14.09.2024
Prawdopodobieństwo	80%
Przebieg	Prognozowane są burze, którym miejscami będą towarzyszyć bardzo silne opady deszczu od 35 mm do 55 mm, oraz porywy wiatru do 70 km/h. Lokalnie grad.
SMS	IMGW-PIB OSTRZEŻENIA: BURZE/2 mazowieckie (3 powiaty) od 18:20/14.09 do 23:00/14.09.2024 deszcz 55 mm, porywy 70 km/h, grad. Dotyczy powiatów: makowski, ostrołęcki i Ostrołęcki.
RSO	Woj. mazowieckie (3 powiaty), IMGW-PIB wydał ostrzeżenie drugiego stopnia o burzach
Uwagi	Brak.
Zjawisko/Stopień zagrożenia	Burze/2 ZMIANA
Obszar (w nawiasie numer ostrzeżenia dla powiatu)	powiaty: wyszkowski(99)
Ważność	od godz. 18:10 dnia 14.09.2024 do godz. 23:00 dnia 14.09.2024
Prawdopodobieństwo	80%
Przebieg	Obserwowane i prognozowane są burze, którym miejscami będą towarzyszyć bardzo silne opady deszczu od do 55 mm, oraz porywy wiatru do 70 km/h. Lokalnie grad.



SMS	IMGW-PIB OSTRZEGA: BURZE/2 mazowieckie (1 powiat) od 18:10/14.09 do 23:00/14.09.2024 deszcz 55 mm, porywy 70 km/h, grad. Dotyczy powiatów: wyszkowski.
RSO	Woj. mazowieckie (1 powiat), IMGW-PIB wydał ostrzeżenie drugiego stopnia o burzach
Uwagi	Ostrzeżenie jest kontynuowane z wyższym stopniem.
Zjawisko/Stopień zagrożenia	Burze/3 ZMIANA
Obszar (w nawiasie numer ostrzeżenia dla powiatu)	powiaty: ostrowski(104)
Ważność	od godz. 18:10 dnia 14.09.2024 do godz. 23:00 dnia 14.09.2024
Prawdopodobieństwo	80%
Przebieg	Prognozowane są burze, którym miejscami będzie towarzyszyć ulewne opady deszczu lokalnie do około 80 mm oraz porywy wiatru do 70 km/h. Lokalnie grad.
SMS	IMGW-PIB OSTRZEGA: BURZE/3 mazowieckie (1 powiat) od 18:10/14.09 do 23:00/14.09.2024 deszcz 80 mm, porywy 70 km/h, grad. Dotyczy powiatów: ostrowski.
RSO	Woj. mazowieckie (1 powiat), IMGW-PIB wydał ostrzeżenie trzeciego stopnia o burzach
Uwagi	Ostrzeżenie jest kontynuowane z wyższym stopniem.
Zjawisko/Stopień zagrożenia	Burze/1
Obszar (w nawiasie numer ostrzeżenia dla powiatu)	powiaty: pułtuski(96)
Ważność	od godz. 16:00 dnia 14.09.2024 do godz. 23:00 dnia 14.09.2024
Prawdopodobieństwo	80%
Przebieg	Prognozowane są burze, którym miejscami będzie towarzyszyć silne opady deszczu od 20 mm do 35 mm oraz porywy wiatru do 70 km/h. Lokalnie grad.
SMS	IMGW-PIB OSTRZEGA: BURZE/1 mazowieckie (1 powiat) od 16:00/14.09 do 23:00/14.09.2024 deszcz 35 mm, porywy 70 km/h, grad. Dotyczy powiatów: pułtuski.
RSO	Woj. mazowieckie (1 powiat), IMGW-PIB wydał ostrzeżenie pierwszego stopnia o burzach
Uwagi	Brak.
Zjawisko/Stopień zagrożenia	Silny deszcz z burzami/3 ZMIANA
Obszar (w nawiasie numer ostrzeżenia dla powiatu)	powiaty: białobrzeski(102), kozienicki(104), lipski(109), przysuski(106), Radom(105), radomski(105), szydlowiecki(107), zwolski(107)
Ważność	od godz. 13:01 dnia 14.09.2024 do godz. 08:00 dnia 15.09.2024
Prawdopodobieństwo	80%
Przebieg	Prognozowane są opady deszczu o natężeniu umiarkowanym i silnym. Łączną wysokość opadu miejscami od 70 mm do 100 mm. Opadom towarzyszyć będą burze z porywami wiatru do 70 km/h, mo liwy grad.



SMS	IMGW-PIB OSTRZEGA: DESZCZ i BURZE/3 mazowieckie (8 powiatów) od 13:01/14.09 do 08:00/15.09.2024 100 mm; porywy 70 km/h, możliwy grad. Dotyczy powiatów: białobrzeski, kozienicki, lipski, przysuski, Radom, radomski, szydłowiecki i zwoleński.
RSO	Woj. mazowieckie (8 powiatów), IMGW-PIB wydał ostrzeżenie trzeciego stopnia o intensywnych opadach deszczu z burzami
Uwagi	Zmiana warunków. Nadal może być aktualizowane.
Zjawisko/Stopień zagrożenia	Silny deszcz z burzami/2
Obszar (w nawiasie numer ostrzeżenia dla powiatu)	powiaty: garwoliński(98), grójecki(95)
Ważność	od godz. 08:00 dnia 14.09.2024 do godz. 08:00 dnia 15.09.2024
Prawdopodobieństwo	80%
Przebieg	Prognozowane są opady deszczu o natężeniu umiarkowanym, okresami silnym. Wysoko opadu miejscami od 60 mm do 90 mm. Opadom towarzyszą białe burze z porywami wiatru do 70 km/h, możliwy grad.
SMS	IMGW-PIB OSTRZEGA: DESZCZ i BURZE/2 mazowieckie (2 powiaty) od 08:00/14.09 do 08:00/15.09.2024 90 mm; porywy 70 km/h. Dotyczy powiatów: garwoliński i grójecki.
RSO	Woj. mazowieckie (2 powiaty), IMGW-PIB wydał ostrzeżenie drugiego stopnia o intensywnych opadach deszczu z burzami
Uwagi	Ostrzeżenie może być kontynuowane.
Zjawisko/Stopień zagrożenia	Silny deszcz z burzami/1
Obszar (w nawiasie numer ostrzeżenia dla powiatu)	powiaty: grodziski(92), legionowski(93), łosicki(98), miński(100), nowodworski(93), otwocki(97), piaseczyński(92), pruszkowski(94), Siedlce(105), siedlecki(105), sochaczewski(92), sokołowski(106), Warszawa(92), warszawski zachodni(93), węgrowski(104), wołomiński(97), żyrardowski(94)
Ważność	od godz. 12:00 dnia 14.09.2024 do godz. 08:00 dnia 15.09.2024
Prawdopodobieństwo	80%
Przebieg	Prognozowane są opady deszczu o natężeniu umiarkowanym, okresami silnym. Wysoko opadu miejscami od 30 mm do 50 mm. Opadom towarzyszą białe burze z porywami wiatru do 70 km/h. Możliwy grad.
SMS	IMGW-PIB OSTRZEGA: DESZCZ i BURZE/1 mazowieckie (17 powiatów) od 12:00/14.09 do 08:00/15.09.2024 50 mm; porywy 70 km/h. Dotyczy powiatów: grodziski, legionowski, łosicki, miński, nowodworski, otwocki, piaseczyński, pruszkowski, Siedlce, siedlecki, sochaczewski, sokołowski, Warszawa, warszawski zachodni, węgrowski, wołomiński i żyrardowski.
RSO	Woj. mazowieckie (17 powiatów), IMGW-PIB wydał ostrzeżenie pierwszego stopnia o intensywnych opadach deszczu z burzami
Uwagi	Ostrzeżenie może być aktualizowane.



Instytut Meteorologii i Gospodarki Wodnej - Państwowy Instytut Badawczy
Centralne Biuro Prognoz Meteorologicznych - Wydział w Warszawie

01-673 Warszawa ul. Podleśna 61

tel: 22 5694151, kom. 781774153, fax: 022-5694151

email: meteo.wschod@imgw.pl

www: www.imgw.pl

Opracowanie niniejsze i jego format, jako przedmiot prawa autorskiego podlega ochronie prawnej, zgodnie z przepisami ustawy z dnia 4 lutego 1994r o prawie autorskim i prawach pokrewnych (dz. U. z 2006 r. Nr 90, poz. 631 z późn. zm.).

Wszelkie dalsze udostępnianie, rozpowszechnianie (przedruk, kopiowanie, wiadomości sms) jest dozwolone wyłącznie w formie dostawnej z bezwzględnym wskazaniem źródła informacji tj. IMGW-PIB.