

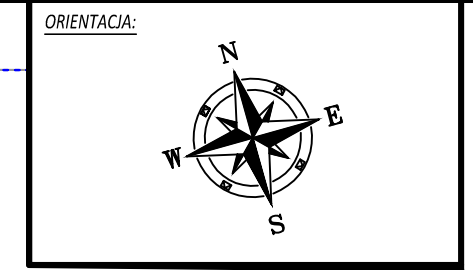
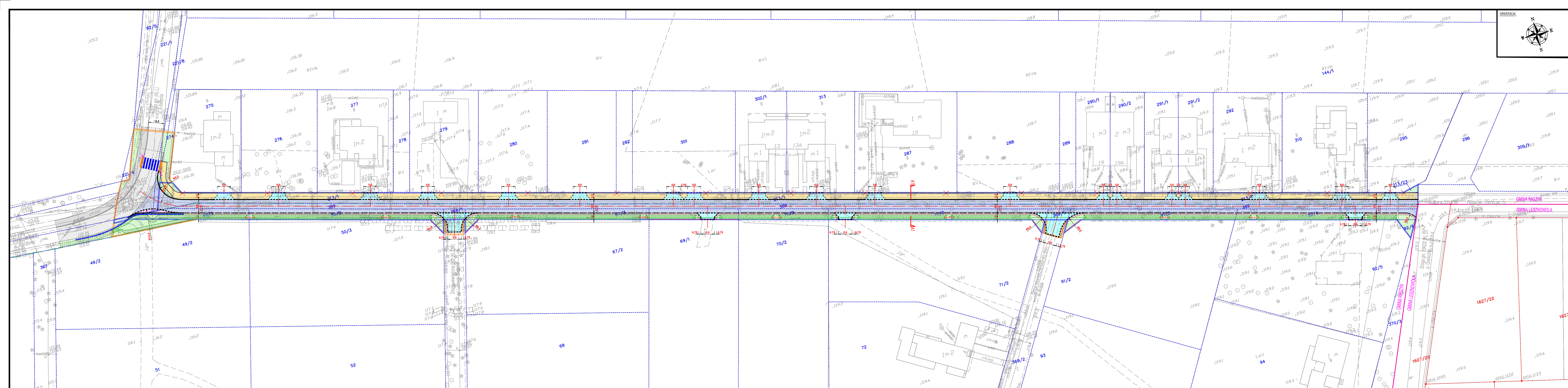
- LEGENDA:**
- PROJ. JEZDNI
  - PROJ. CHODNIKI
  - PROJ. ZAKAZY ZWYKLE
  - PROJ. POWERZCHNIA NAJAZDOWA
  - PROJ. POWERZCHNIA TUCZYNOWA
  - PROJ. POWERZCHNIA GRANITOWA
  - PROJ. POWERZCHNIA BIOLOGICZNE CZYNNIA
  - PROJ. PASTY BRUKA W CHODNIKU
  - STN. JEZDNI
  - STN. CHODNIKI
  - GRANICE DZIAŁEK EMERYTACYJNYCH
  - PROJ. LINE PODZIEMNE
  - ZAKRES TERENU INWESTYCJI
  - ZAKRES TERENU INWESTYCJI (OGROUZCZENIE W KORZYSTANIU)
  - PROJ. KRAWIEZNIK WYSTAWI/WYPOJNY
  - PROJ. OBOZDZE
  - PROJ. KRAWIEZNIK JEZDNI
  - STN. KRAWIEZNIK WYSTAWI/WYPOJNY
  - STN. KRAWIEZNIK JEZDNI
  - STN. OBOZDZE
  - PROJ. SŁUPY OSWIELENOWE-OSWIELENIE PRZEZSŁOIA PASZCZY
  - PROJ. RÓW UMOCNOWY
  - PROJ. BARIERA SP-05

INWESTOR:  
**Wójt Gminy Raszyn**  
 ul. Szkołna 2a  
 05-090 Raszyn

INWESTYCJA:  
**"Budowa drogi gminnej (projektowanej) ul. Polanki na odc. od ul. Wierzbowej do ul. Granicznej w m. Sękocin Nowy i Słomin gm. Raszyn, pow. Pruszków wraz z infrastrukturą towarzyszącą"**

JEDNOSTKA PROJEKTOWA:  
**IDEA SDT & Partnerzy**  
 05-800 Pruszków, ul. Szkołna 1, p. IV, lok. 7  
 tel. 518-488-588

TYTUŁ RYSUNKU: Plan sytuacyjny: ARKUSZ Nr 1z1		FAZA OPRACOWANIA: KONCEPCJA PROJEKTOWA	
RODZAJ OPRACOWANIA: PROJEKT DROGOWY		SKALA: <b>1:500</b>	Nr: <b>PK-1</b>
PROJEKTANT: inż. Paweł Dziedzicki upr. MAZ/0195/PWOD/16	Data: 08.08.2024	Podpis:	
WSPÓŁPRACOWNIK: mgr inż. Anna Mościńska	Data: 08.08.2024	Podpis:	
SPRAWDZAJĄCY: inż. Krystyna Cękała upr. WAM/0112/PWOD/06	Data: 08.08.2024	Podpis:	



- LEGENDA:**
- PROJ. JEZDNI
  - PROJ. CHODNIKI
  - PROJ. ZAKAZY ZWYKLE
  - PROJ. POWERZCHNA NAJAZDOWA
  - PROJ. POBODZA TUCZONOWE
  - PROJ. POBODZA GRANITOWE
  - POWIERZCHNA BIOLOGICZNE CZYNNIA
  - PROJ. PASY BRZEA W CHODNIKU
  - STN. JEZDNI
  - STN. CHODNIKI
  - GRANICE OBSLUGI EMERGENCYJNYCH
  - PROJ. LINE PODZIEMNE
  - ZAKRES TERENU INWESTYCJI
  - ZAKRES TERENU INWESTYCJI (OGROZNIENIE W KORZYSTANIU)
  - PROJ. KRAWIEZNIK WYSTAWI/WYPOJNY
  - PROJ. ORBICZE
  - STN. KRAWIEZNIK JEZNI
  - STN. KRAWIEZNIK WYSTAWI/WYPOJNY
  - STN. ORBICZE
  - PROJ. SŁUPY OŚWIETLENOWE -OŚWIETLENIE PRZEZSŁOIA PASZCZY
  - PROJ. RÓW UMOCNOWY
  - PROJ. BARIERY SP-05

**INWESTOR:**

**Wójt Gminy Raszyn**  
ul. Szkołna 2a  
05-090 Raszyn

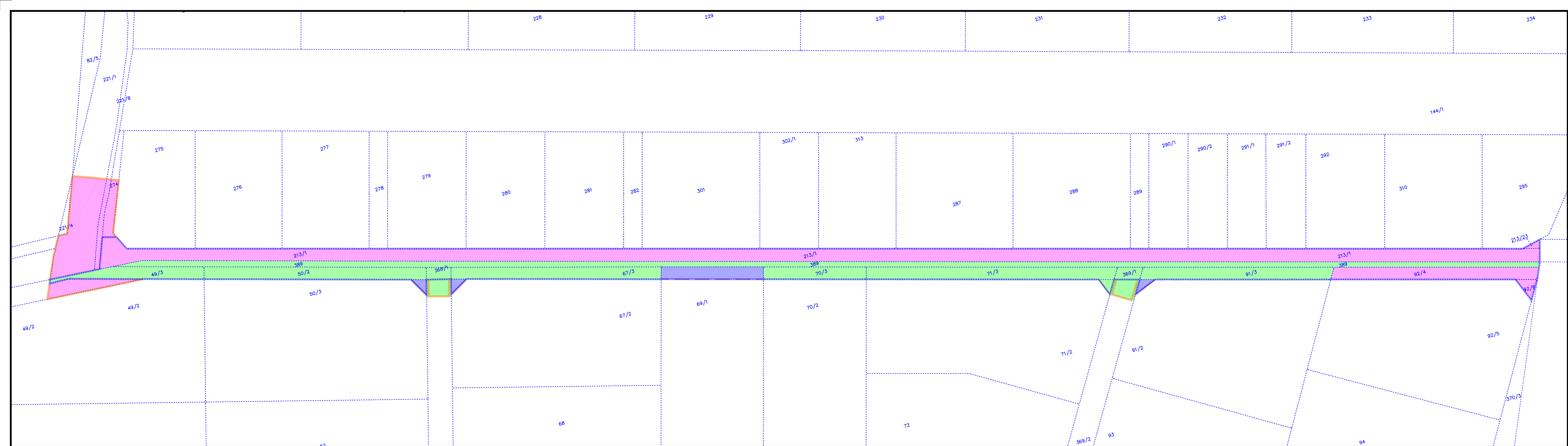
**INWESTYCJA:**

"Budowa drogi gminnej (projektowanej) ul. Polanki na odc. od ul. Wierzbowej do ul. Granicznej w m. Sękocin Nowy i Słomien gm. Raszyn, pow. Pruszków wraz z infrastrukturą towarzyszącą"

**JEDNOSTKA PROJEKTOWA:**

**IDEA SDT & Partnerzy**  
05-800 Pruszków, ul. Szkołna 1, p. IV, lok. 7  
tel. 518-488-588

<b>TYTUŁ RYSUNKU:</b>		<b>FAZA OPRACOWANIA:</b>	
Plan sytuacyjny: ARKUSZ Nr 1z1		KONCEPCJA PROJEKTOWA	
<b>RODZAJ OPRACOWANIA:</b>		<b>SKALA:</b>	<b>Nr:</b>
PROJEKT DROGOWY		1:500	PK-2
<b>PROJEKTANT:</b>	<b>Data:</b>	<b>Podpis:</b>	
inż. Paweł Dziędzicki upr. MAZ/0195/PWOD/16	08.08.2024		
<b>WSPÓŁPRACUJĄCY:</b>	<b>Data:</b>	<b>Podpis:</b>	
mgr inż. Anna Mościńska	08.08.2024		
<b>SPRAWDZAJĄCY:</b>	<b>Data:</b>	<b>Podpis:</b>	
inż. Krystyna Cękała upr. WAM/0112/PWOD/06	08.08.2024		



ORIENTACJA:

LEGENDA:

- działki należące do Gminy Raszyn (pow. 2850 m<sup>2</sup>)
- działki należące do Skarbu Państwa (pow. 2427 m<sup>2</sup>) / Starosta Pruszkowski/
- działki Prywatne (pow. 170 m<sup>2</sup>)

RAZEM: POW. 5447 m<sup>2</sup>

INWESTOR:

**Wójt Gminy Raszyn**  
ul. Szkolna 2a  
05-090 Raszyn

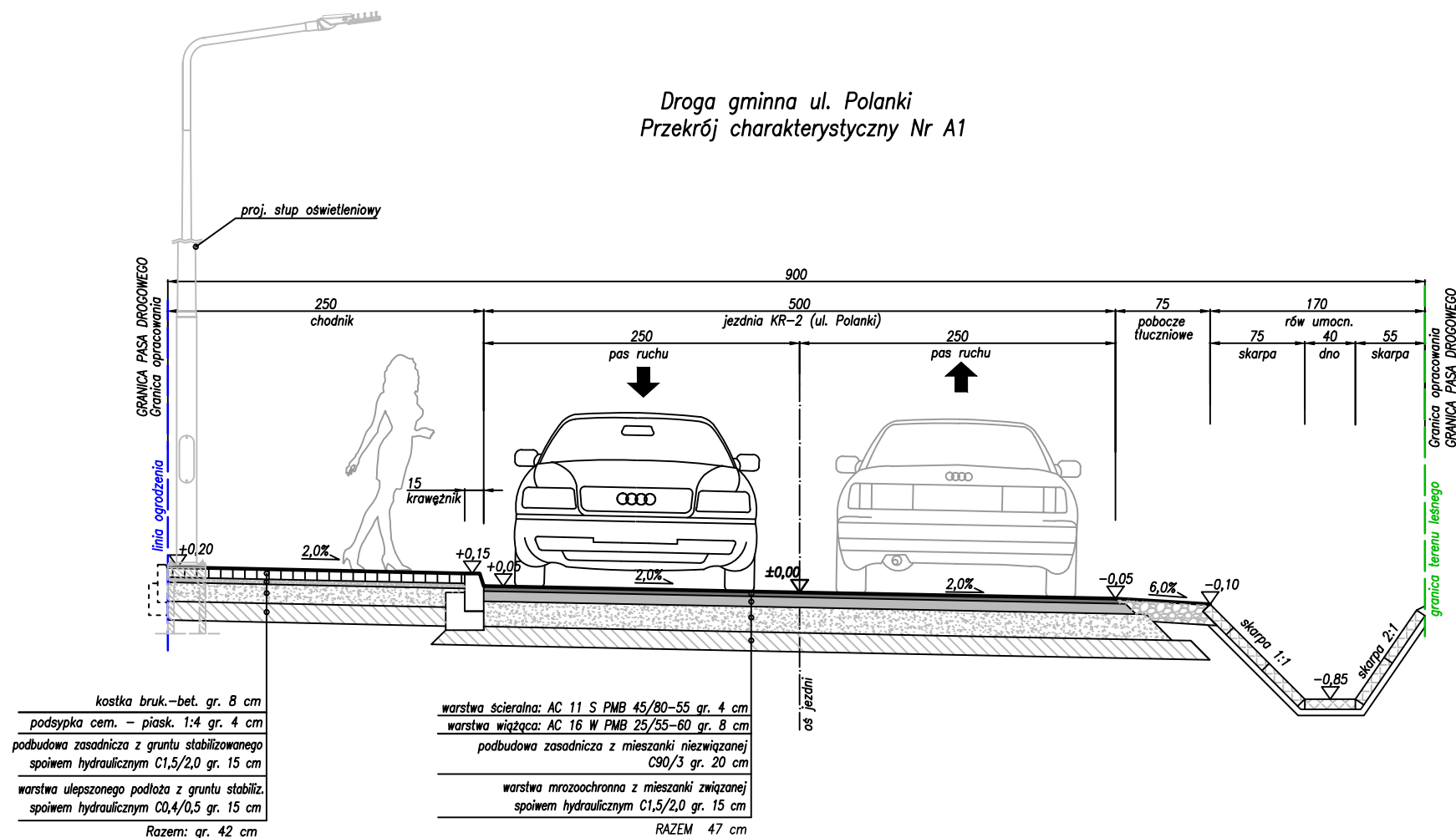
INWESTYCJA:  
"Budowa drogi gminnej (projektowanej) ul. Polanki na odc. od ul. Wierzbowej do ul. Granicznej w m. Sękocin Nowy i Słomin gm. Raszyn, pow. Pruszków" wraz z infrastrukturą towarzyszącą

JEDNOSTKA PROJEKTOWA:

**IDEASDT & Partnerzy**  
05-800 Pruszków, ul. Sławska 1, p. IV, lok. 7  
tel. 516-488-968

TYTUŁ RYSUNKU: Analiza własności gruntów		FAZA OPRACOWANIA: KONCEPCJA PROJEKTOWA	
RODZAJ OPRACOWANIA: PROJEKT DROGOWY	SKALA: 1:500	Nr: <b>AW-3</b>	
PROJEKTANT: inż. Paweł Dziedzicki upr. MAZ/0195/PWOD/16	Data: 08.08.2024	Podpis:	
WSPÓŁPRACA: mgr inż. Anna Mościńska	Data: 08.08.2024	Podpis:	
SPRAWDZAJĄCY: inż. Krystyna Cąkała upr. WAM/0112/PWOD/06	Data: 08.08.2024	Podpis:	

Droga gminna ul. Polanki  
Przekrój charakterystyczny Nr A1



INWESTOR:



Wójt Gminy Raszyn  
ul. Szkolna 2a  
05-090 Raszyn

INWESTYCJA:

"Budowa drogi gminnej (projektowanej)  
ul. Polanki na odc. od ul. Wierzbowej do ul.  
Granicznej w m. Sękocin Nowy i Słomin  
gm. Raszyn pow. Pruszków"  
wraz z infrastruktura towarzyszącą

JEDNOSTKA PROJEKTOWA:

**IDEA SDT & Partnerzy**

05-800 Pruszków, ul. Staszica 1, p. IV, lok. 7  
tel. 516-488-568

TYTUŁ RYSUNKU:

Przekrój charakterystyczny  
Nr A1

FAZA OPRACOWANIA:

KONCEPCJA PROJEKTOWA

RODZAJ OPRACOWANIA:

PROJEKT DROGOWY

SKALA:

1:50

Nr:

PK-4

PROJEKTANT:

inż. Paweł Dziedzicki  
upr. MAZ/0195/PWOD/16

Data:

12.06.2024

Podpis:

WSPÓŁPRACA:

mgr inż. Anna Mościńska

Data:

12.06.2024

Podpis:

SPRAWDZAJĄCY:

inż. Krystyna Cąkała  
upr. WAM/0112/PWOD/06

Data:

12.06.2024

Podpis: