

- LEGENDA:**
- PROJ. JEZDNI
  - PROJ. JEZDNI DR. WEWN.
  - PROJ. CHODNIKI
  - PROJ. ZAKAZY ZWYZYLE
  - PROJ. ZAKAZY POSTULOWE
  - PROJ. ZAKAZY BUS
  - PROJ. SIECZA PIESZO-ROWEROWA
  - PROJ. DROGA ROWEROWA
  - PROJ. POKROCA SIECZO P-R / DR
  - PROJ. POKROCA BRUKOWE
  - PROJ. POKROCA GRUNTOWE
  - POWIERZCHNA BIOLOGICZNE CZYNIA
  - PROJ. PASTY BRAJALA W CHODNIKU
  - STN. JEZDNI
  - STN. CHODNIKI
  - PROJ. LINE PROZKOWE
  - GRANICA PASA DROGOWEGO DROG POMIATOWYCH
  - STN. DZIKI ENW.
  - ZAKRES OPRACOWANIA
  - ZAKRES OPRACOWANIA (OGRANICZENIE W KORZYSTANIU)
  - PROJ. OGRODZENIE
  - PROJ. KRWIENNIK WYSTAWCY/WIDOPNY
  - PROJ. OGRZDZE
  - STN. KREWICZE WYSTAWCY/WIDOPNY
  - STN. OGRZDZE
  - PROJ. SŁUPY OSWIELENOWE
  - PROJ. SŁUPY OSWIELENOWE-OSWIELENIE PRZEASC DLA PIESZYCH
  - PROJ. KANALIZACJA DESZCZOWA
  - PROJ. ROW UMOZCOWNI / NIEUMOCOWNI
  - PROJ. WYROZDZENIE U-10
  - PROJ. PROGI ZWALNIACZE (TYP WYSPOW)

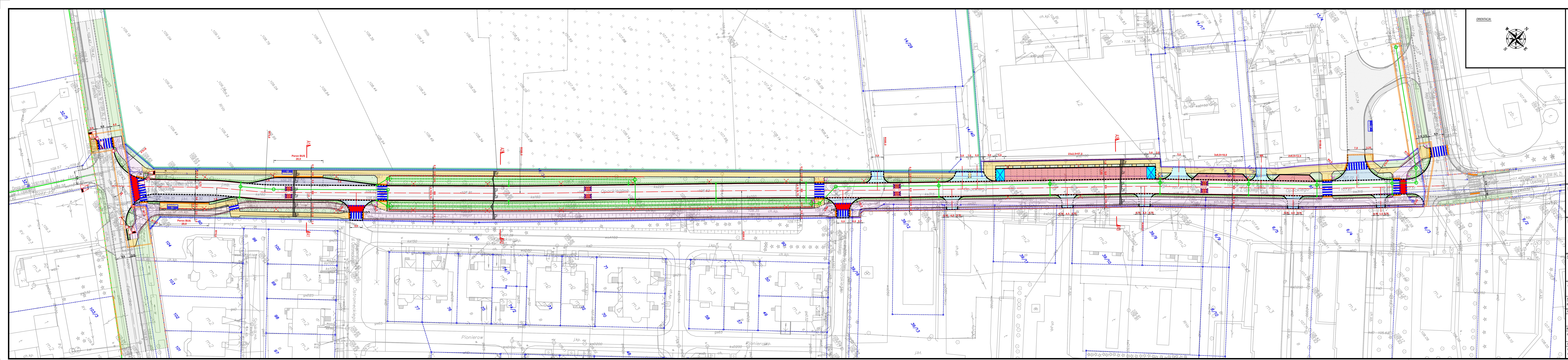
INWESTOR:  
  
**Wójt Gminy Raszków**  
 ul. Szkolna 2a  
 05-090 Raszków

INWESTYCJA:  
**"Rozbudowa drogi gminnej Nr 310611W ul. Zygmunta Opackiego na odc. od ul. Falenckiej do Al. Hrabskiej w m. Falenty Nowe gm. Raszków pow. Pruszków" wraz z infrastrukturą towarzyszącą**

JEDNOSTKA PROJEKTOWA:  
**IDEA SDT & Partnerzy**  
 05-800 Pruszków, ul. Staszica 1, p. IV, lok. 7  
 tel. 516-488-568

TYTUŁ RYSUNKU: Plan sytuacyjny (wraz z MPZP)		FAZA OPRACOWANIA: KONCEPCJA PROJEKTOWA	
RODZAJ OPRACOWANIA: PROJEKT DROGOWY		SKALA: <b>1:500</b>	Nr: <b>DK-1A</b>
PROJEKTANT: Inż. Paweł Dłedziński upr. MAZ/0195/PWOD/16	Data: 26.06.2024	Podpis:	
WSPÓŁPRACUJĄCY: mgr inż. Anna Mościńska	Data: 26.06.2024	Podpis:	
SPRAWOZUJĄCY: Inż. Krystyna Cąkała upr. WAM/0112/PWOD/06	Data: 26.06.2024	Podpis:	





- LEGENDA:**
- PROJ. JEZDNI
  - PROJ. JEZDNI DR. MIEJ.
  - PROJ. CHODNIKI
  - PROJ. ZAKAZY ZWYZYLE
  - PROJ. ZAKAZY POSTULOWE
  - PROJ. ZAKAZY BUS
  - PROJ. SIECZA PIEZO-ROWEROWA
  - PROJ. DRUGA ROWEROWA
  - PROJ. PODOCZA SIECZO P-R / DR
  - PROJ. PODOCZA BRUKOWE
  - PROJ. PODOCZA GRUNTOWE
  - POWIERZCHNA BIOLOGICZNE CZYNIA
  - PROJ. PASTY BRAJALA W CHODNIKU
  - STN. JEZDNI
  - STN. CHODNIKI
  - PROJ. LINE PODZIOWE
  - GRANICA PASA DROGOWEGO DRUG POMIATOWYCH
  - STN. DZWIKI ENW.
  - ZAKRES OPRACOWANIA
  - ZAKRES OPRACOWANIA (OGRANICZENIE W KORZYSTANIU)
  - PROJ. OGRODZENIE
  - PROJ. KRWIENNIK WYSTANCY/WIOPONY
  - PROJ. OGRZEZE
  - STN. KOWIENNIK WYSTANCY/WIOPONY
  - STN. OGRZEZE
  - PROJ. SŁUPY OSWIETLENOWE
  - PROJ. SŁUPY OSWIETLENOWE-OSWIETLENIE PRZEJAZD DLA PECHNYCH
  - PROJ. KANALIZACJA DESZCZOWA
  - PROJ. RÓW UMOIOWY / NIEUMIOWY
  - PROJ. WYROZDZENIE U-11a
  - PROJ. PROG ZWALNIAJACE (TYP WISPOPY)

**INWESTOR:**

  
**Wójt Gminy Raszyń**  
 ul. Szkolna 2a  
 05-090 Raszyń

**INWESTYCJA:**

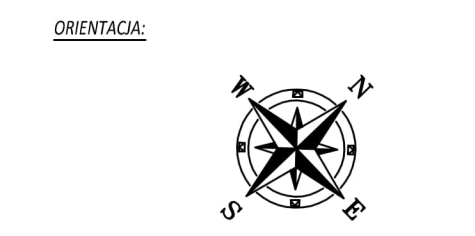
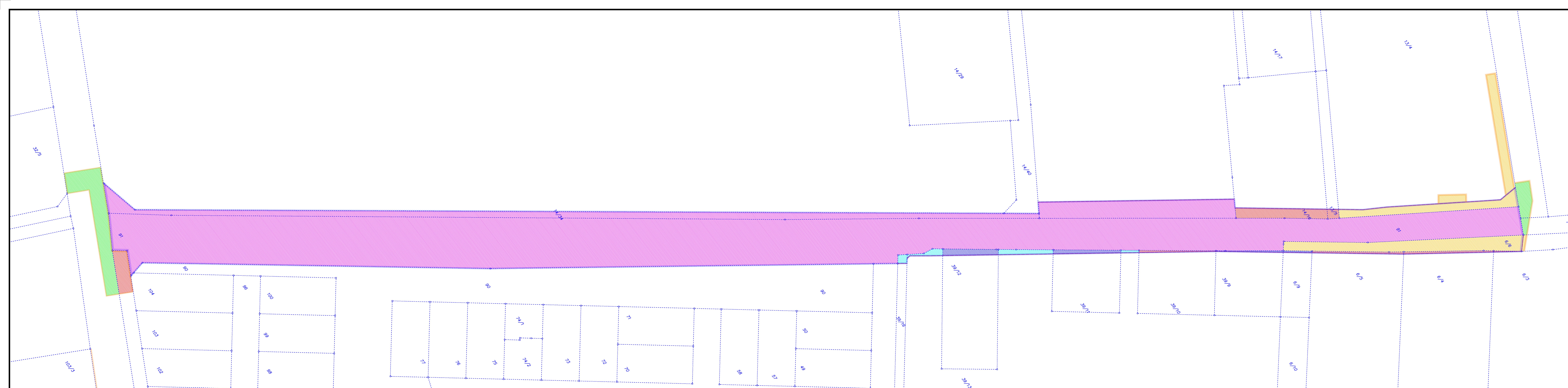
**"Rozbudowa drogi gminnej Nr 310611W ul. Zygmunta Opackiego na odc. od ul. Falenckiej do Al. Hrabskiej w m. Falenty Nowe gm. Raszyń pow. Pruszków" wraz z infrastrukturą towarzyszącą**

**JEDNOSTKA PROJEKTOWA:**

**IDEA SDT & Partnerzy**  
 05-800 Pruszków, ul. Staszica 1, p. IV, lok. 7  
 tel. 516-488-568

<b>TYTUL RYSUNKU:</b> Plan sytuacyjny		<b>FAZA OPRACOWANIA:</b> KONCEPCJA PROJEKTOWA	
<b>RODZAJ OPRACOWANIA:</b> PROJEKT DROGOWY		<b>SKALA:</b> 1:500	<b>Nr:</b> DK-1B
<b>PROJEKTANT:</b> Inż. Paweł Dziędzicki upr. MAZ/0195/PWOD/16	<b>Data:</b> 26.06.2024	<b>Podpis:</b>	
<b>WSPÓŁPRACA:</b> mgr inż. Anna Moscińska	<b>Data:</b> 26.06.2024	<b>Podpis:</b>	
<b>SPRAWDZAJĄCY:</b> Inż. Krystyna Cąkała upr. WAM/0112/PWOD/06	<b>Data:</b> 26.06.2024	<b>Podpis:</b>	





- LEGENDA:
- działki należące do Gminy Raszyn (pow. 9062 m<sup>2</sup>)
  - działki należące do Skarbu Państwa (pow. 288 m<sup>2</sup>) /Starosta Pruszkowski/
  - działki należące do Skarbu Państwa (pow. 779 m<sup>2</sup>) /Krajowy Ośrodek Wsparcia Rolnictwa Oddział Terenowy w Warszawie/
  - działki należące do Skarbu Państwa (pow. 73 m<sup>2</sup>)
  - działki należące do Powiatu Pruszkowskiego (pow. 395 m<sup>2</sup>)
  - działki Prywatne (pow. 94 m<sup>2</sup>)
- RAZEM: POW. 10691 m<sup>2</sup>

INWESTOR:

**Wójt Gminy Raszyn**  
ul. Szkoła 2a  
05-090 Raszyn

INWESTYCJA:

**"Rozbudowa drogi gminnej Nr 310611W ul. Zygmunta Opackiego na odc. od ul. Falenckiej do Al. Hrabskiej w m. Falenty Nowe gm. Raszyn pow. Pruszków" wraz z infrastrukturą towarzyszącą**

JEDNOSTKA PROJEKTOWA:

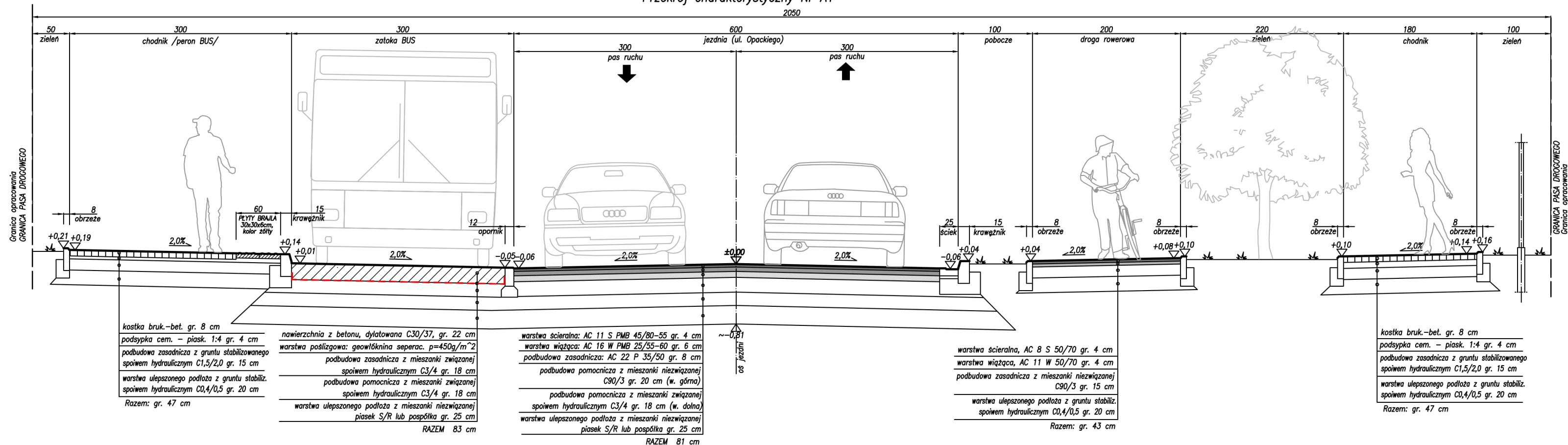
**IDEA SDT & Partnerzy**  
05-800 Pruszków, ul. Szkoła 1, p. IV, lok. 7  
tel. 518-438-588

TYTUŁ RYSUNKU: Analiza własności gruntów		FAZA OPRACOWANIA: KONCEPCJA PROJEKTOWA	
RODZAJ OPRACOWANIA: PROJEKT DROGOWY		SKALA: <b>1:500</b>	Nr: <b>AW-2</b>
PROJEKTANT: inż. Paweł Dziedzicki upr. MAZ/0195/PWOD/16	Data: 26.06.2024	Podpis:	
WSPÓŁPRACUJĄCY: mgr inż. Anna Mościńska	Data: 26.06.2024	Podpis:	
SPRAWDZAJĄCY: inż. Krystyna Cjkała upr. WAM/0112/PWOD/06	Data: 26.06.2024	Podpis:	



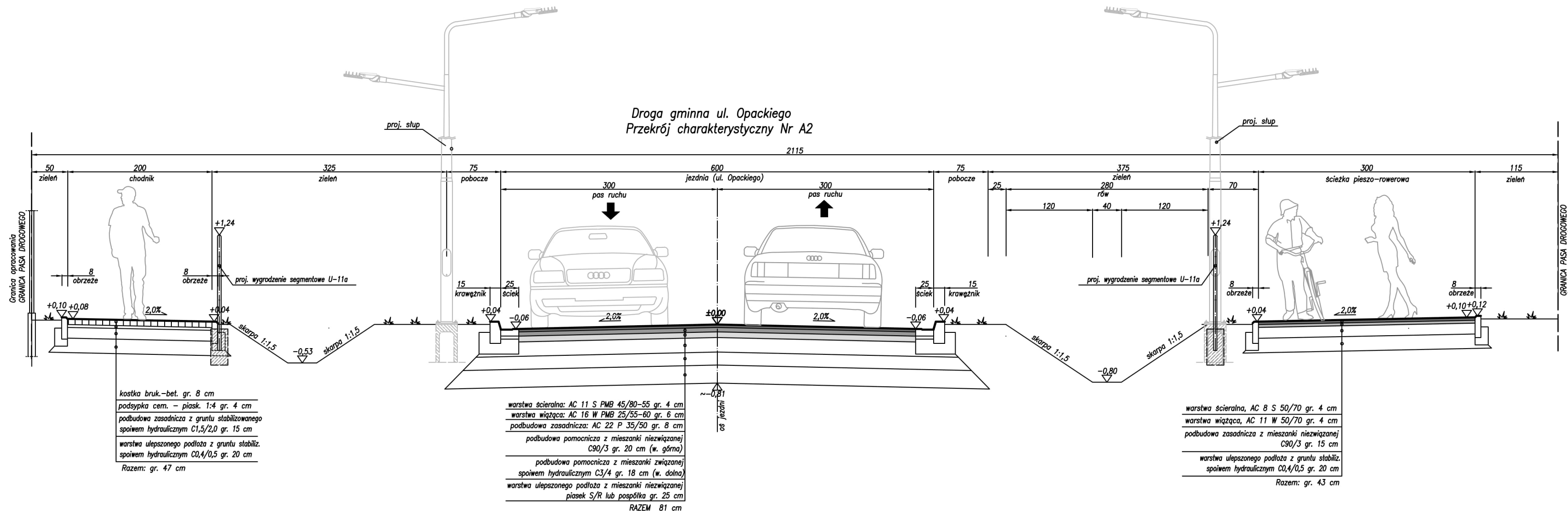
Droga gminna ul. Opackiego  
Przekrój charakterystyczny Nr A1

2050



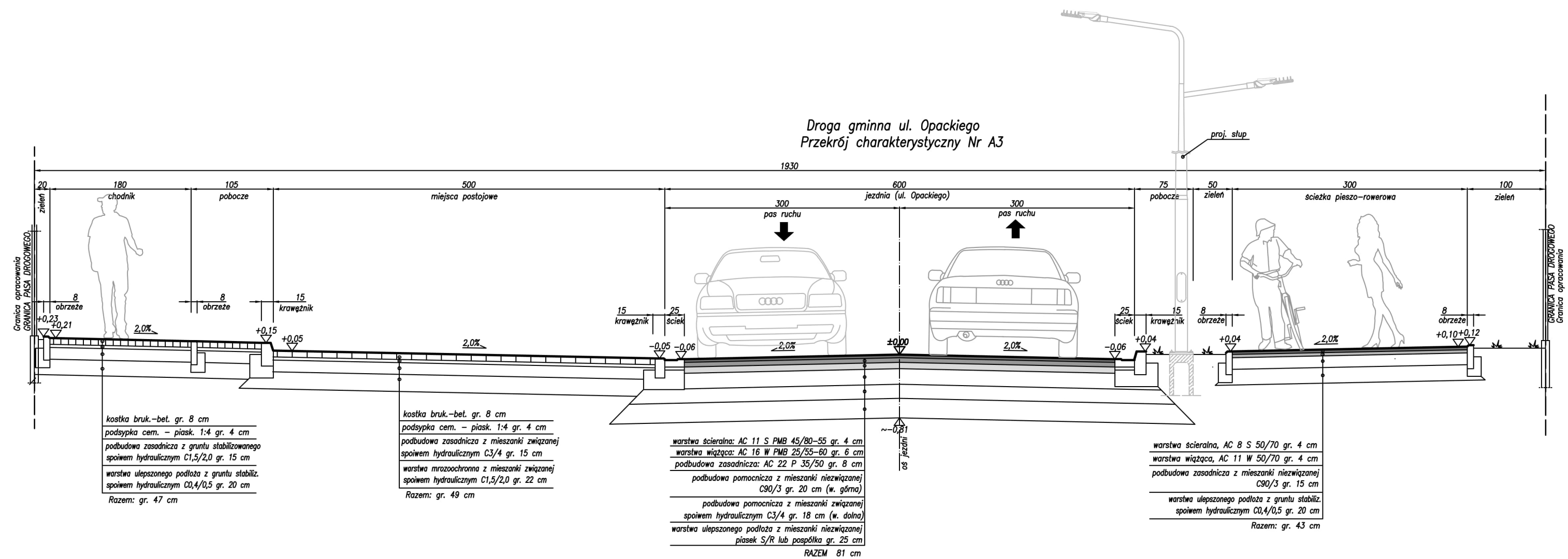
Droga gminna ul. Opackiego  
Przekrój charakterystyczny Nr A2

2115



INWESTOR:		 <b>Wójt Gminy Raszyn</b> ul. Szkolna 2a 05-090 Raszyn	
INWESTYCJA:			
<b>"Rozbudowa drogi gminnej Nr 310611W                  ul. Zygmunta Opackiego na odc. od                  ul. Falenckiej do Al. Hrabskiej w m. Falenty                  Nowe gm. Raszyn pow. Pruszków"                  wraz z infrastruktura towarzyszącą</b>			
JEDNOSTKA PROJEKTOWA:			
<b>IDEA SDT &amp; Partnerzy</b> 05-800 Pruszków, ul. Staszica 1, p. IV, lok. 7 tel. 516-488-568			
TYTUŁ RYSUNKU:		FAZA OPRACOWANIA:	
Przekroje charakterystyczne Nr A1 i A2		KONCEPCJA PROJEKTOWA	
RODZAJ OPRACOWANIA:		SKALA:	Nr:
PROJEKT DROGOWY		1:50	DK-3
PROJEKTANT:	Data:	Podpis:	
inż. Paweł Dziedzicki upr. MAZ/0195/PWOD/16	26.06.2024		
WSPÓŁPRACA:	Data:	Podpis:	
mgr inż. Anna Mościńska	26.06.2024		
SPRAWDZAJĄCY:	Data:	Podpis:	
inż. Krystyna Cąkała upr. WAM/0112/PWOD/06	26.06.2024		





<p><b>Wójt Gminy Raszyn</b> ul. Szkolna 2a 05-090 Raszyn</p>		
<p><b>"Rozbudowa drogi gminnej Nr 310611W ul. Zygmunta Opackiego na odc. od ul. Falenckiej do Al. Hrabskiej w m. Falenty Nowe gm. Raszyn pow. Pruszków" wraz z infrastruktura towarzyszącą</b></p>		
<p><b>IDEA SDT &amp; Partnerzy</b> 05-800 Pruszków, ul. Staszica 1, p. IV, lok. 7 tel. 516-488-568</p>		
<p><b>Tytuł rysunku:</b> Przekrój charakterystyczny Nr A3</p>	<p><b>Faza opracowania:</b> KONCEPCJA PROJEKTOWA</p>	
<p><b>Rodzaj opracowania:</b> PROJEKT DROGOWY</p>	<p><b>Skala:</b> <b>1:50</b></p>	<p><b>Nr:</b> <b>DK-4</b></p>
<p><b>Projektant:</b> inż. Paweł Dziedzicki upr. MAZ/0195/PWOD/16</p>	<p><b>Data:</b> 26.06.2024</p>	<p><b>Podpis:</b></p>
<p><b>Współpraca:</b> mgr inż. Anna Mościńska</p>	<p><b>Data:</b> 26.06.2024</p>	<p><b>Podpis:</b></p>
<p><b>Sprawdzający:</b> inż. Krystyna Cąkała upr. WAM/0112/PWOD/06</p>	<p><b>Data:</b> 26.06.2024</p>	<p><b>Podpis:</b></p>