

- LEGENDA:**
- PROJ. JEZDNI
  - PROJ. CHODNIKI
  - PROJ. ZJAZDY ZWYKLE
  - PROJ. ZATOKI POSTOJOWE
  - PROJ. POBOCZA
  - POWIERZCHNA BIOLOGICZNE CZYNNA
  - PROJ. PASY BRANIA W CHODNIKU
  - PROJ. REZERWA TERENU POD DPA (DRZEBNE FORMY ARCHYTEKTONICZNE)
  - ISTN. JEZDNI
  - ISTN. ZJAZDY ZWYKLE
  - ISTN. CHODNIKI
  - ISTN. DRUGI ROWEROWE
  - ISTN. ŚCIEŻKA PIESZO-ROWEROWA
  - ISTN. ZATOKI POSTOJOWE
  - ISTN. POBOCZE
  - GRANICE DZIAŁEK EWIDENCYJNYCH
  - PROJ. LINIE PODZIAŁOWE
  - GRANICA PASA DROGOWEGO DRÓG GMINNYCH
  - GRANICA PASA DROGOWEGO DRUGI POWATOWEJ
  - ZAKRES OPRACOWANIA
  - ZAKRES OPRACOWANIA (OGROMACZENIE W KORZYSTANIU)
  - PROJ. OGRODZENIE
  - PROJ. KRANIECZNIK WYSTAJĄCY/WTOPIONY
  - PROJ. OBRZEŻE
  - ISTN. KRANIECZNIK WYSTAJĄCY/WTOPIONY
  - ISTN. OBRZEŻE
  - ISTN. KRANIECZ JEZDNI
  - PROJ. SŁUPY OŚWIETLENOWE
  - PROJ. SŁUPY OŚWIETLENOWE-DOSWIETLENIE PRZEJŚĆ DLA PIESZYCH
  - PROJ. NASADZENIA DRZEW
  - PROJ. NASADZENIA KRZEWÓW

INWESTOR:

**Wójt Gminy Raszyn**  
ul. Szkolna 2a  
05-090 Raszyn

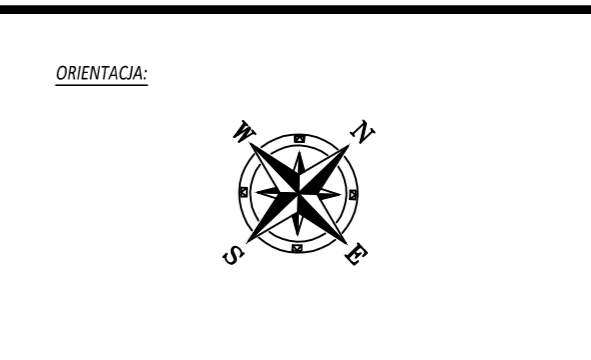
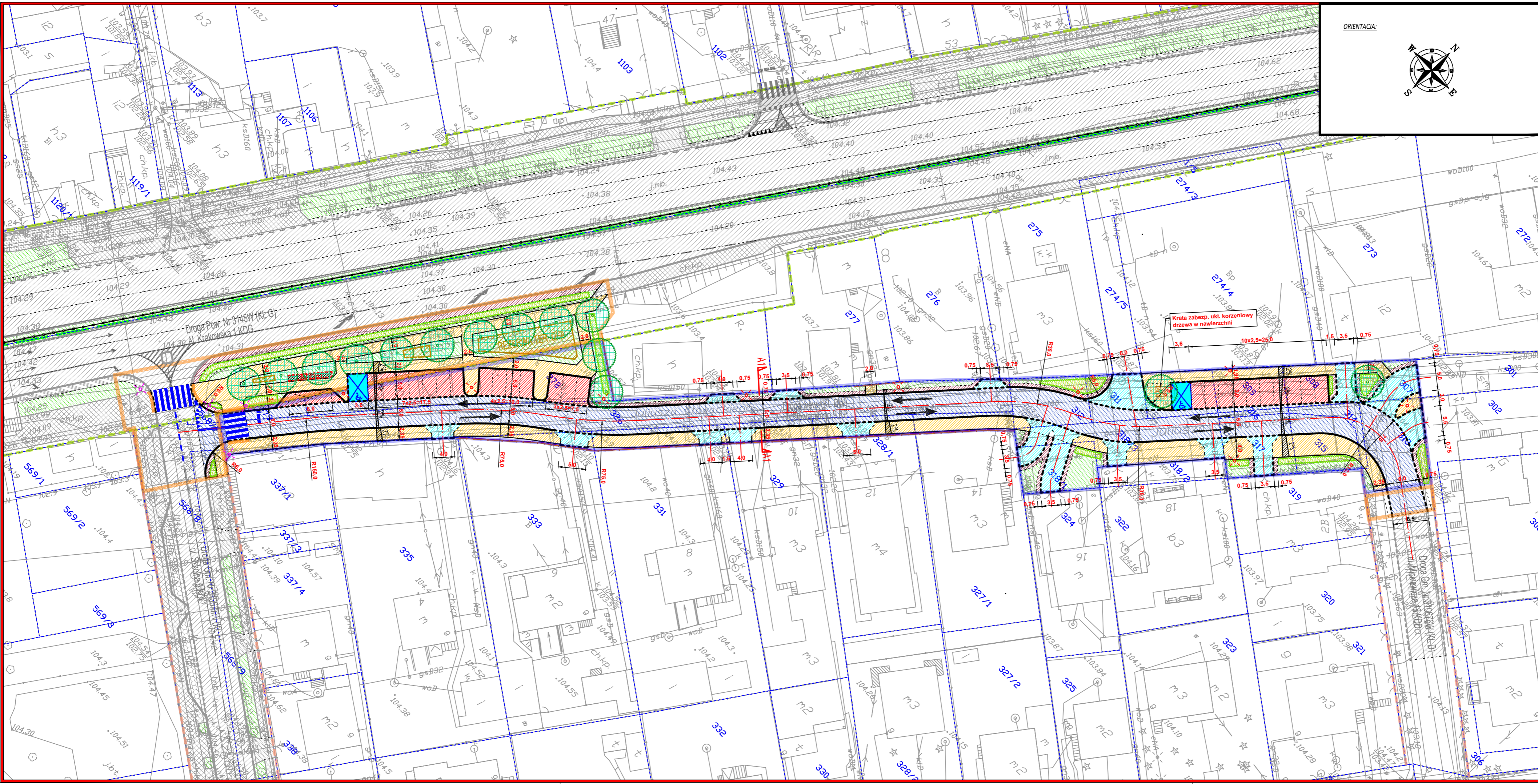
INWESTYCJA:

**"Budowa drogi gminnej ul. Słowackiego na odc. od ul. Szkolnej do ul. Mickiewicza w miejscowości Raszyn" wraz z infrastruktura towarzyszącą**

JEDNOSTKA PROJEKTOWA:

**IDEA SDT & Partnerzy**  
05-800 Pruszków, ul. Słazica 1, p. IV, lok. 7  
tel. 516-488-568

TYTUŁ RYSUNKU: Plan sytuacyjny: WARIANT 1 (wraz z MPZP)		FAZA OPRACOWANIA: KONCEPCJA PROJEKTOWA	
RODZAJ OPRACOWANIA: PROJEKT DROGOWY		SKALA: <b>1:500</b>	Nr: <b>DO-1A</b>
PROJEKTANT: inż. Paweł Dziędzicki upr. MAZ/0195/PWOD/16	Data: 31.05.2024	Podpis:	
WSPÓŁPRACA: mgr inż. Anna Mościńska	Data: 31.05.2024	Podpis:	
SPRAWDZAJĄCY: inż. Krystyna Cąkała upr. WAM/0112/PWOD/06	Data: 31.05.2024	Podpis:	



- LEGENDA:**
- PROJ. JEZDNI
  - PROJ. CHODNIKI
  - PROJ. ZJAZDY ZWYKLE
  - PROJ. ZATOKI POSTOJOWE
  - PROJ. POBOCZA
  - POWIERZCHNA BIOLOGICZNE CZYNNIA
  - PROJ. PASY BRAMA W CHODNIKU
  - PROJ. REZERWA TERENU POD DPA (DRÓBNE FORMY ARCHYTEKTONICZNE)
  - ISTN. JEZDNI
  - ISTN. ZJAZDY ZWYKLE
  - ISTN. CHODNIKI
  - ISTN. DRÓGI ROWEROWE
  - ISTN. ŚCIEŻKA PIESZO-ROWEROWA
  - ISTN. ZATOKI POSTOJOWE
  - ISTN. POBOCZE
  - GRANICE DZIAŁEK EWIDENCYJNYCH
  - PROJ. LINIE PODZIAŁOWE
  - GRANICA PASA DROGOWEGO DRÓG GMINNYCH
  - GRANICA PASA DROGOWEGO DRÓGI POWATOWEJ
  - ZAKRES OPRACOWANIA
  - ZAKRES OPRACOWANIA (OGROZNIENIE W KORZYSTANIU)
  - PROJ. OGRÓDZENIE
  - PROJ. KRAWĘŻNIK WYSTAJĄCY/WTOPIONY
  - PROJ. OGRZĘŻE
  - ISTN. KRAWĘŻNIK WYSTAJĄCY/WTOPIONY
  - ISTN. OGRZĘŻE
  - ISTN. KRAWĘŻE JEZDNI
  - PROJ. SŁUPY OŚWIETLENOWE
  - PROJ. SŁUPY OŚWIETLENOWE-DOSWIETLENIE PRZEJŚĆ DLA PIESZYCH
  - PROJ. NASADZENIA DRZEW
  - PROJ. NASADZENIA KRZEWÓW

INWESTOR:

**Wójt Gminy Raszków**  
ul. Szkolna 2a  
05-090 Raszków

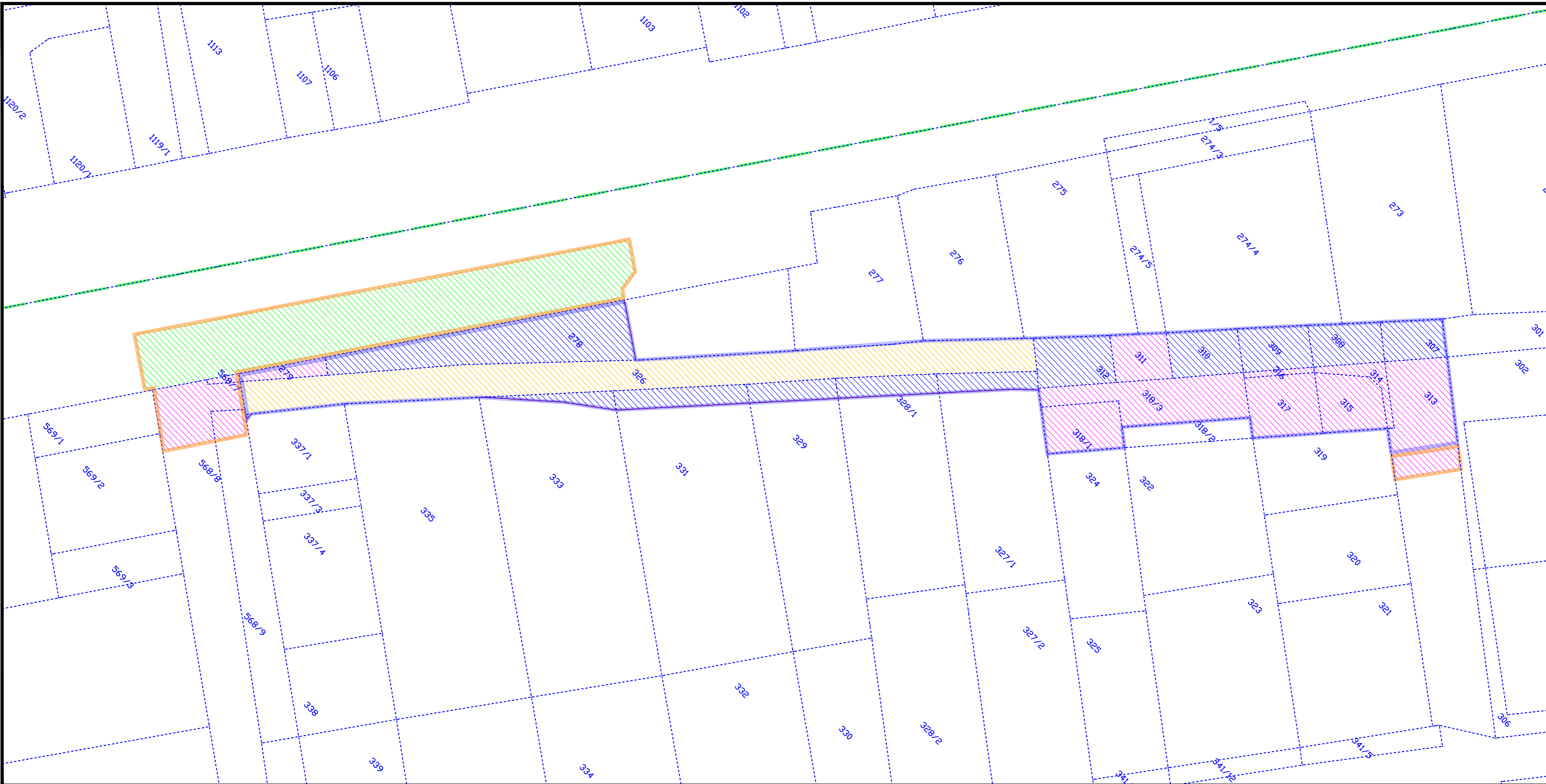
INWESTYCJA:

**"Budowa drogi gminnej ul. Słowackiego na odc. od ul. Szkolnej do ul. Mickiewicza w miejscowości Raszków" wraz z infrastrukturą towarzyszącą**

JEDNOSTKA PROJEKTOWA:

**IDEA SDT & Partnerzy**  
05-800 Pruszków, ul. Słazica 1, p. IV, lok. 7  
tel. 516-488-568

TYTUŁ RYSUNKU: Plan sytuacyjny: WARIANT 1		FAZA OPRACOWANIA: KONCEPCJA PROJEKTOWA	
RODZAJ OPRACOWANIA: PROJEKT DROGOWY		SKALA: <b>1:500</b>	Nr: <b>DO-1B</b>
PROJEKTANT: inż. Paweł Dziedzicki upr. MAZ/0195/PWOD/16	Data: 31.05.2024	Podpis:	
WSPÓŁPRACA: mgr inż. Anna Mościńska	Data: 31.05.2024	Podpis:	
SPRAWDZAJĄCY: inż. Krystyna Cąkała upr. WAM/0112/PWOD/06	Data: 31.05.2024	Podpis:	



ORIENTACJA:



**LEGENDA:**

- działki należące do Gminy Raszyn (pow. 1212 m<sup>2</sup>)
  - działki należące do Skarbu Państwa (pow. 952 m<sup>2</sup>) /Powiat Pruszkowski/
  - działki Prywatne (pow. 1183 m<sup>2</sup>)
  - dz. posiadające Nieustalonego Właściciela (pow. 818 m<sup>2</sup>) /władający Gmina Raszyn/
- RAZEM: POW. 4165 m<sup>2</sup>

**INWESTOR:**



**Wójt Gminy Raszyn**  
ul. Szkolna 2a  
05-090 Raszyn

**INWESTYCJA:**

**"Budowa drogi gminnej ul. Słowackiego na odc. od ul. Szkolnej do ul. Mickiewicza w miejscowości Raszyn "**  
wraz z infrastruktura towarzyszącą

**JEDNOSTKA PROJEKTOWA:**

**IDEA SDT & Partnerzy**  
05-800 Pruszków, ul. Staszica 1, p. IV, lok. 7  
tel. 516-488-568

<b>TYTUŁ RYSUNKU:</b> Analiza własności działek		<b>FAZA OPRACOWANIA:</b> KONCEPCJA PROJEKTOWA	
<b>RODZAJ OPRACOWANIA:</b> PROJEKT DROGOWY		<b>SKALA:</b> 1:500	<b>Nr:</b> W-1
<b>PROJEKTANT:</b> inż. Paweł Dziejicki upr. MAZ/0195/PWOD/16	<b>Data:</b> 31.05.2024	<b>Podpis:</b>	
<b>WSPÓŁPRACA:</b> mgr inż. Anna Mościńska	<b>Data:</b> 31.05.2024	<b>Podpis:</b>	
<b>SPRAWDZAJĄCY:</b> inż. Krystyna Cąkała upr. WAM/0112/PWOD/06	<b>Data:</b> 31.05.2024	<b>Podpis:</b>	