

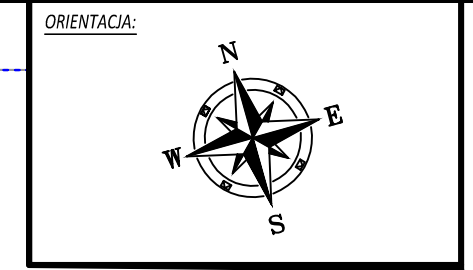
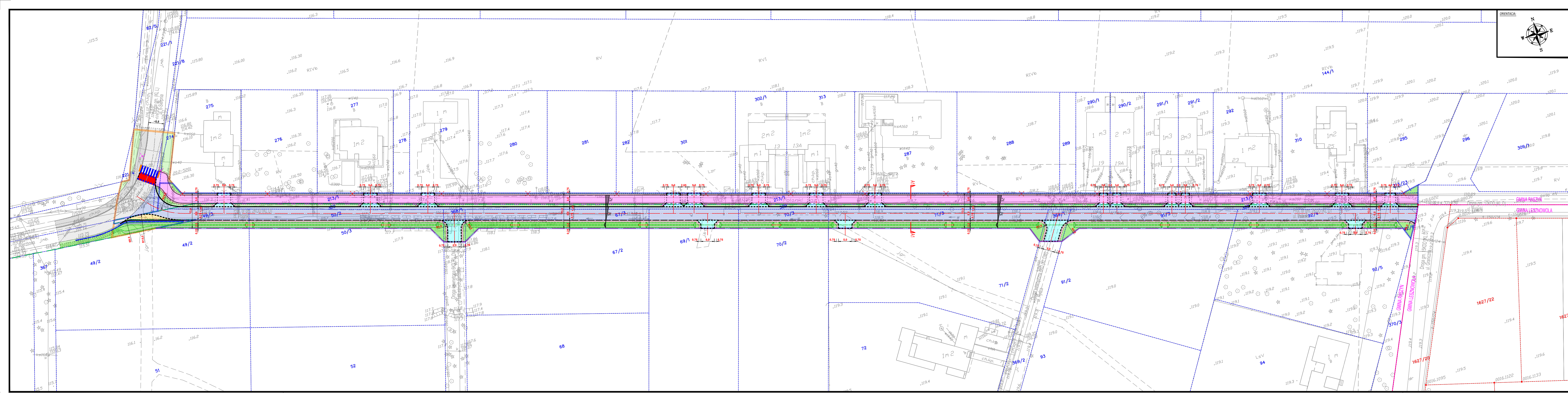
- LEGENDA:**
- PROJ. JEZDNI
 - PROJ. ŚCIEŻKA PIESZO-ROWEROWA
 - PROJ. ZAKŁADY ZWYKŁE
 - PROJ. POWIERZCHNIA NAŁAZDOWA
 - PROJ. POBODZA TŁUCZONOWA
 - PROJ. POBODZA GRANITOWE
 - POWIERZCHNIA BIOLOGICZNE CZYNNIA
 - PROJ. PASY BRAMA W CHODNIKU
 - STN. JEZDNI
 - STN. CHODNIKI
 - GRANICE DZIAŁEK EMERYTACYJNYCH
 - PROJ. LINE PODZIEMNE
 - ZAKRES TERENU INWESTYCJI
 - ZAKRES TERENU INWESTYCJI (OGRODZENIE W KORZYSTANIU)
 - PROJ. KRAWĘŻNIK WYSTAWI/WYTOPNY
 - PROJ. ORODZE
 - PROJ. KRAWĘŻNIK JEZNI
 - STN. KRAWĘŻNIK WYSTAWI/WYTOPNY
 - STN. KRAWĘŻNIK JEZNI
 - STN. ORODZE
 - PROJ. ŚLUPY OSWIETLONOWE-OSWIELENIE PRZEZCISŁA PASY
 - PROJ. RÓW UMOCNIONY
 - PROJ. BARIERA SP-05

INWESTOR:
Wójt Gminy Raszków
 ul. Szkołna 2a
 05-090 Raszków

INWESTYCJA:
"Budowa drogi gminnej (projektowanej) ul. Polanki na odc. od ul. Wierzbowej do ul. Granicznej w m. Sękocin Nowy i Słomin gm. Raszków, pow. Pruszków wraz z infrastrukturą towarzyszącą"

JEDNOSTKA PROJEKTOWA:
IDEA SDT & Partnerzy
 05-800 Pruszków, ul. Szkołna 1, p. IV, lok. 7
 tel. 518-488-588

TYTUŁ RYSUNKU: Plan sytuacyjny: ARKUSZ Nr 121 WARIANT 2		FAZA OPRACOWANIA: KONCEPCJA PROJEKTOWA	
RODZAJ OPRACOWANIA: PROJEKT DROGOWY		SKALA: 1:500	Nr: PK-1
PROJEKTANT: inż. Paweł Dziędzicki upr. MAZ/0195/PWOD/16	Data: 12.06.2024	Podpis:	
WSPÓŁPRACOWNIK: mgr inż. Anna Mościńska	Data: 12.06.2024	Podpis:	
SPRAWDZAJĄCY: inż. Krystyna Cękała upr. WAM/0112/PWOD/06	Data: 12.06.2024	Podpis:	



- LEGENDA:**
- PROJ. JEZDNI
 - PROJ. ŚCIEŻKA PIESZO-ROWEROWA
 - PROJ. ZAKAZY ZWYKLE
 - PROJ. POWIERZCHNIA NAŁAZOWA
 - PROJ. POWIERZCHNIA TŁUCZONOWA
 - PROJ. POWIERZCHNIA GRANITOWA
 - PROJ. POWIERZCHNIA BIOLOGICZNE CZYNIA
 - PROJ. PASTY BRAMA W CHODNIKU
 - STN. JEZDNI
 - STN. CHODNIKI
 - GRANICE DZIAŁEK EMERYCJANYCH
 - PROJ. LINE PODZIEMNE
 - ZAKRES TERENU INWESTYCJI
 - ZAKRES TERENU INWESTYCJI (OGROMACZENIE W KORZYSTANIU)
 - PROJ. KRAWĘŻNIK WYSTĄPCY/WTOPIONY
 - PROJ. OGRZEŻE
 - STN. KRAWĘŻNIK JEZDNI
 - STN. KRAWĘŻNIK WYSTĄPCY/WTOPIONY
 - STN. KRAWĘŻNIK JEZDNI
 - STN. OGRZEŻE
 - PROJ. ŚLUPY OŚWIETLENOWE
 - PROJ. ŚLUPY OŚWIETLENOWE-OSWIETLENIE PRZEZCIEŻY DLA PIESZYCH
 - PROJ. RÓW UMOCNIONY
 - PROJ. BARIERA SP-05

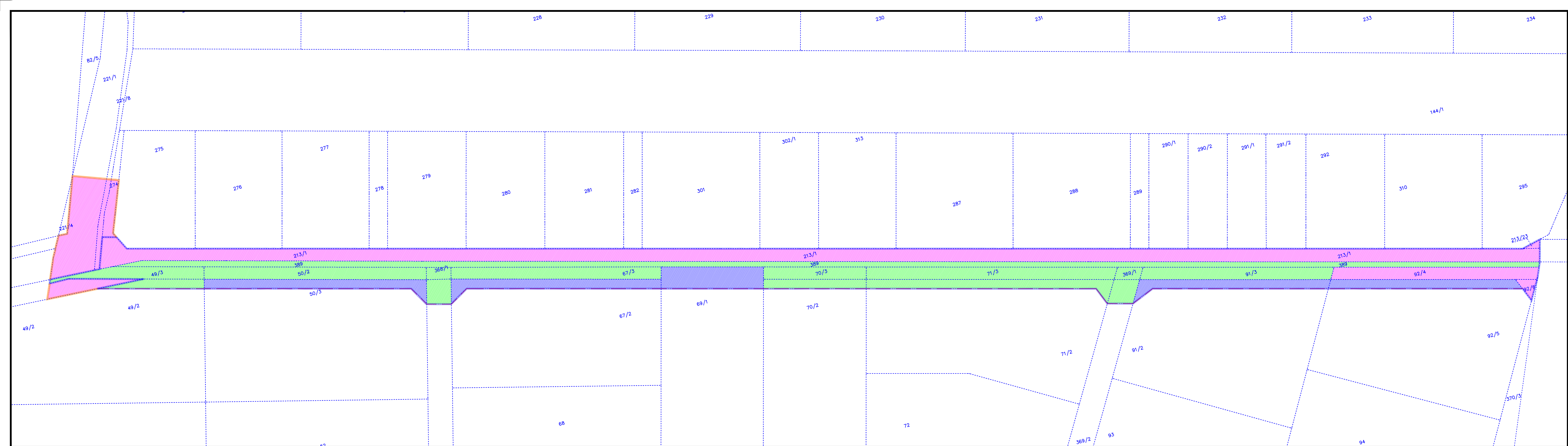
INWESTOR:

Wójt Gminy Raszyn
 ul. Szkoła 2a
 05-090 Raszyn

INWESTYCJA:
"Budowa drogi gminnej (projektowanej) ul. Polanki na odc. od ul. Wierzbowej do ul. Granicznej w m. Sękocin Nowy i Słomin gm. Raszyn, pow. Pruszków wraz z infrastrukturą towarzyszącą"

JEDNOSTKA PROJEKTOWA:
IDEA SDT & Partnerzy
 05-800 Pruszków, ul. Szkoła 1, p. IV, lok. 7
 tel. 518-488-588

TYTUŁ RYSUNKU: Plan sytuacyjny: ARKUSZ Nr 121 WARIANT 2		FAZA OPRACOWANIA: KONCEPCJA PROJEKTOWA	
RODZAJ OPRACOWANIA: PROJEKT DROGOWY		SKALA: 1:500	Nr: PK-2
PROJEKTANT: inż. Paweł Dziedzicki upr. MAZ/0195/PWOD/16	Data: 12.06.2024	Podpis:	
WSPÓŁPRACOWNIK: mgr inż. Anna Mościńska	Data: 12.06.2024	Podpis:	
SPRAWDZAJĄCY: inż. Krystyna Cękała upr. WAM/0112/PWOD/06	Data: 12.06.2024	Podpis:	



ORIENTACJA:

LEGENDA:

- działki należące do Gminy Raszyn (pow. 2850 m²)
- działki należące do Skarbu Państwa (pow. 2892 m²) /Starosta Pruszkowski/
- działki Prywatne (pow. 1071 m²)

RAZEM: POW. 6813 m²

INWESTOR:

Wójt Gminy Raszyn
ul. Szkolna 2a
05-090 Raszyn

INWESTYCJA:

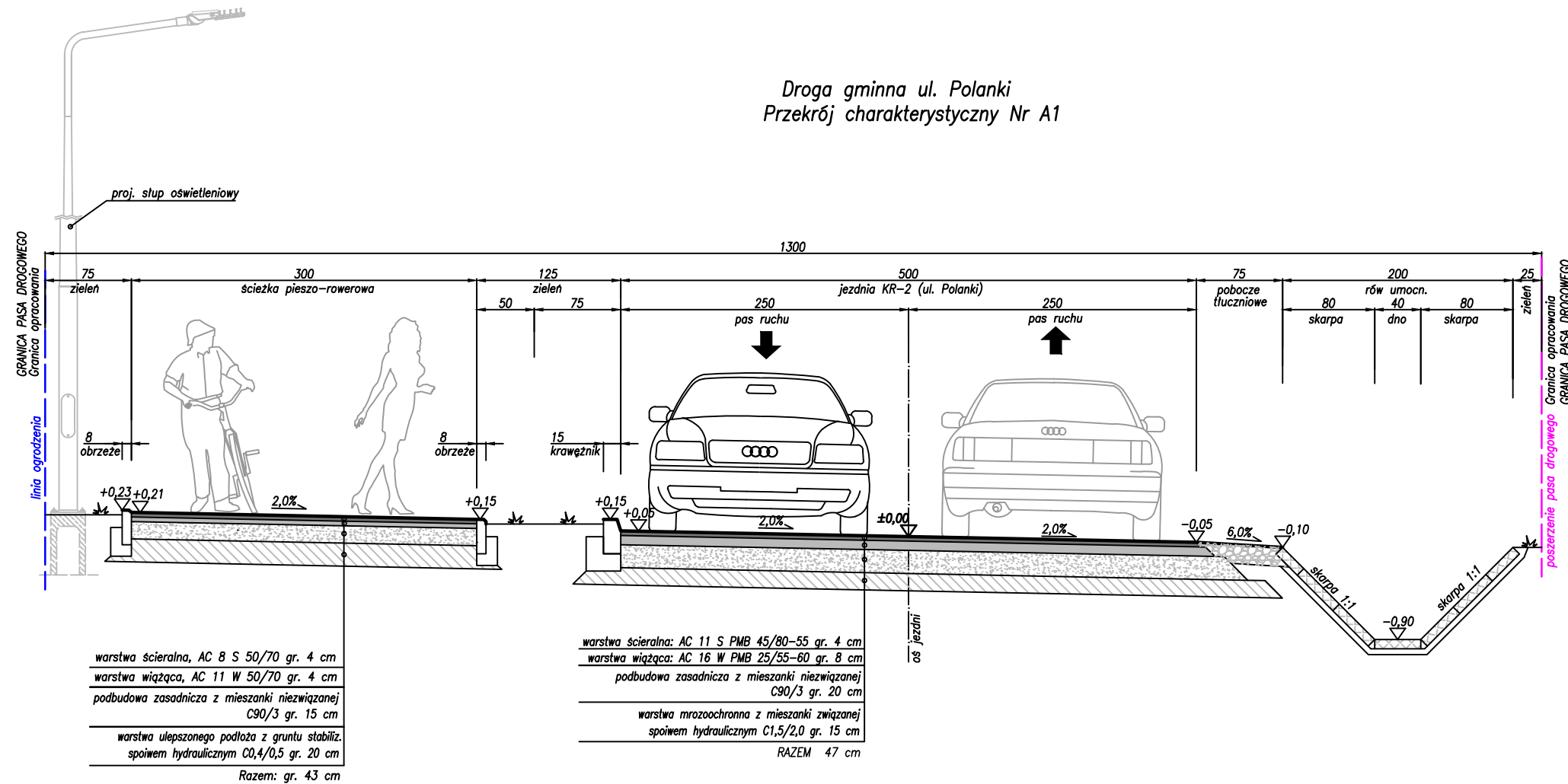
"Budowa drogi gminnej (projektowanej) ul. Polanki na odc. od ul. Wierzbowej do ul. Granicznej w m. Sękocin Nowy i Siomin gm. Raszyn, pow. Pruszków" wraz z infrastrukturą towarzyszącą

JEDNOSTKA PROJEKTOWA:

IDEASDT & Partnerzy
05-800 Pruszków, ul. Słoneczna 1, p. IV, lok. 7
tel. 516-488-968

TYTUŁ RYSUNKU: Analiza własności gruntów WARIANT 2	FAZA OPRACOWANIA: KONCEPCJA PROJEKTOWA
RODZAJ OPRACOWANIA: PROJEKT DROGOWY	SKALA: 1:500
PROJEKTANT: inż. Paweł Dziedzicki upr. MAZ/0195/PWOD/16	Nr: AW-3
WSPÓŁPRACA: mgr inż. Anna Mościńska	Data: 12.06.2024
SPRAWDZAJĄCY: inż. Krystyna Cąkała upr. WAM/0112/PWOD/06	Data: 12.06.2024

Droga gminna ul. Polanki
Przekrój charakterystyczny Nr A1



INWESTOR:		
 Wójt Gminy Raszyn ul. Szkolna 2a 05-090 Raszyn		
INWESTYCJA:		
"Budowa drogi gminnej (projektowanej) ul. Polanki na odc. od ul. Wierzbowej do ul. Granicznej w m. Sękocin Nowy i Słomin gm. Raszyn. pow. Pruszków" wraz z infrastruktura towarzyszącą		
JEDNOSTKA PROJEKTOWA:		
IDEA SDT & Partnerzy 05-800 Pruszków, ul. Staszica 1, p. IV, lok. 7 tel. 516-488-568		
TYTUŁ RYSUNKU: Przekrój charakterystyczny Nr A1 -WARIANT 2	FAZA OPRACOWANIA: KONCEPCJA PROJEKTOWA	
RODZAJ OPRACOWANIA: PROJEKT DROGOWY	SKALA: 1:50	Nr: PK-4
PROJEKTANT:	Data:	Podpis:
inż. Paweł Dziedzicki upr. MAZ/0195/PWOD/16	12.06.2024	
WSPÓŁPRACA:	Data:	Podpis:
mgr inż. Anna Mościńska	12.06.2024	
SPRAWDZAJĄCY:	Data:	Podpis:
inż. Krystyna Cąkała upr. WAM/0112/PWOD/06	12.06.2024	