

Eko Tasiu



Mazowsze >> dla czystego
powietrza >



Mazowsze.
serce Polski

Egzemplarz bezpłatny

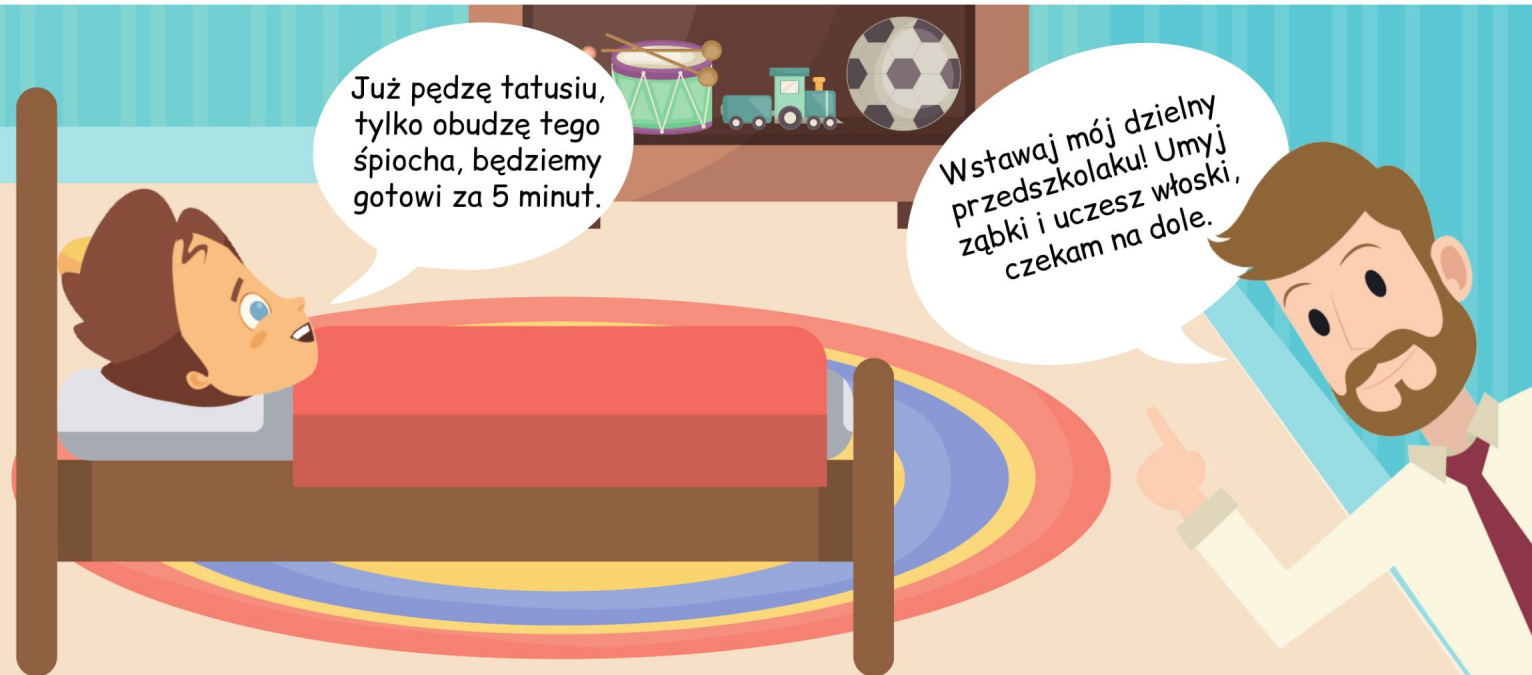


Zadanie pn. Działania edukacyjno-informacyjne
z zakresu programu ochrony powietrza dla
województwa mazowieckiego na terenie Gminy
Raszyn współfinansowano ze środków Samorządu
Województwa Mazowieckiego.

Eko Jasiu

W pewnej podwarszawskiej miejscowości mieszkał ciekawy świata przedszkolak. Na imię miał Jaś i bardzo lubił rozwiązywać zagadki. Chcesz dowiedzieć się co go spotkało?

PRZECZYTAJMY RAZEM!



Już pędzę tatusiu, tylko obudzę tego śpiocha, będziemy gotowi za 5 minut.

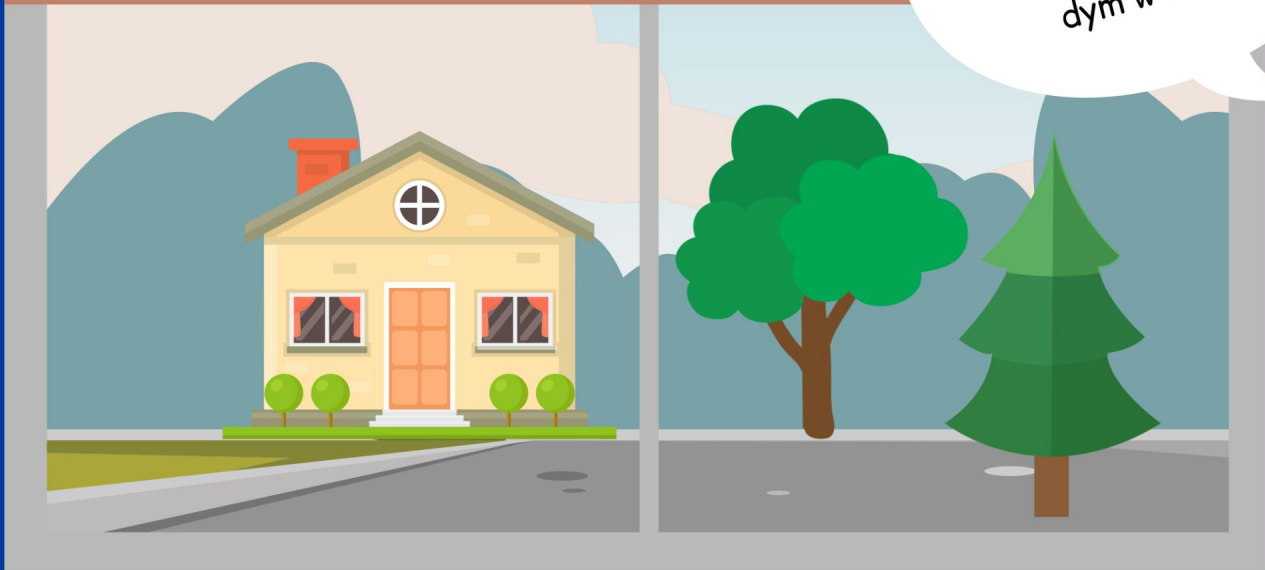
Wstawaj mój dzielny przedszkolaku! Umyj ząbki i uczesz włoski, czekam na dole.



Wstawaj Misiu, musimy się zbierać na śniadanie i do przedszkola.



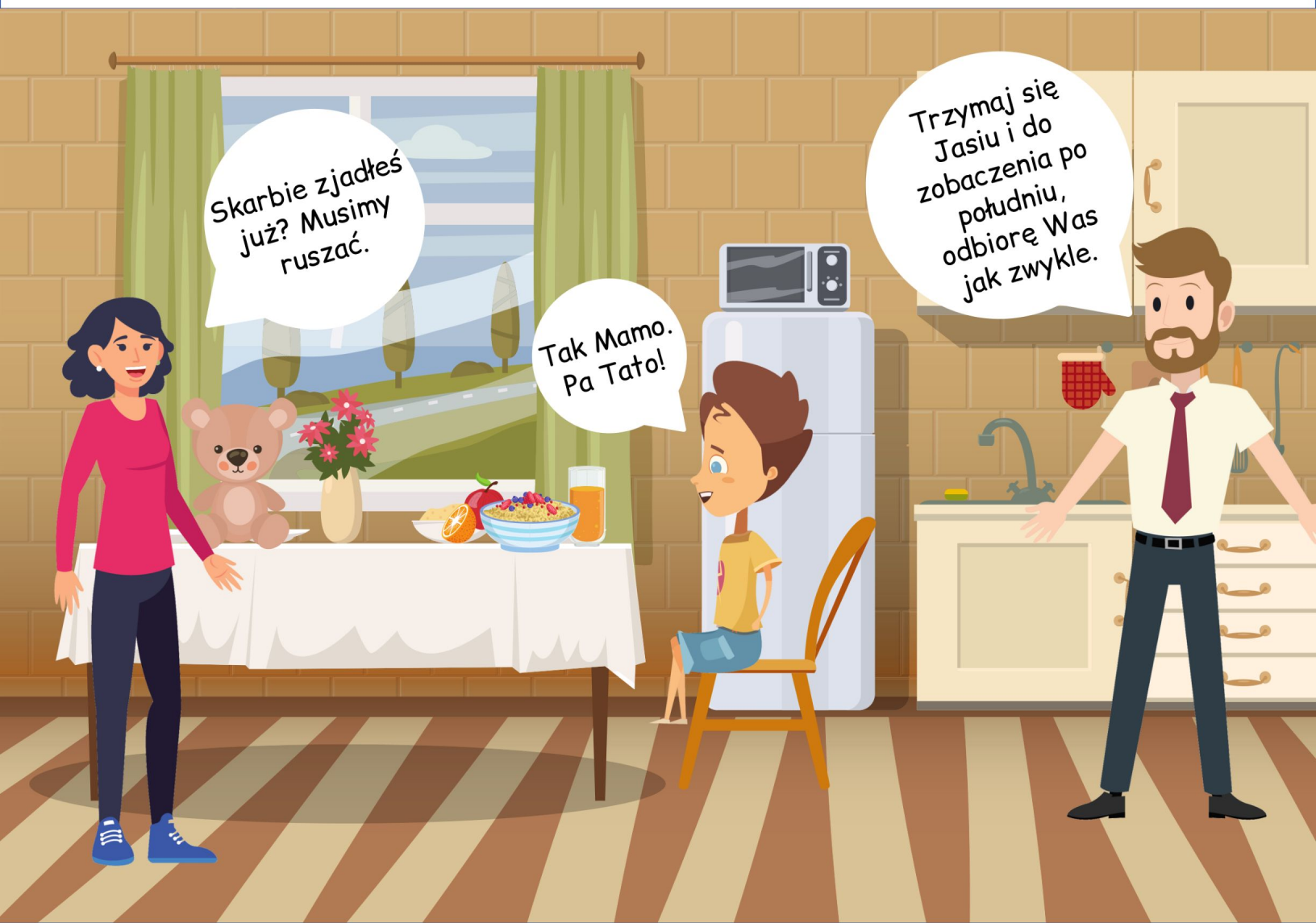
Hm... dziwne, czy
widziałeś to co ja
Misiu? Wydawało mi
się, że widziałem
dym w lustrze...





Siadaj do stołu
Synku. Gotuje
na śniadanie
Twoje ulubione
jajka.

Hmmm....




Skarbie zjadłeś
już? Musimy
ruszać.

Tak Mamo.
Pa Tato!

Trzymaj się
Jasiu i do
zobaczenia po
południu,
odbiorę Was
jak zwykle.







Tato, powiedz mi, dlaczego z rury samochodowej wydobywa się dym?

A co to jest ten dym?

Samochód, żeby jechać potrzebuje paliwa. Paliwo spala się w silniku i niestety do powietrza leci dym.

Raszyn

Dym synku, to takie brudne powietrze, nazywamy go często zanieczyszczeniem powietrza.

Dlaczego w takim razie, jak mama gotuje to zanieczyszcza powietrze w naszym domu?

A czym różni się para wodna od dymu, czyli tego brudnego powietrza?

Nie synku, mama nie zanieczyszcza powietrza, to jest para wodna.

Raszyn


WPR 2137

Para wodna to gorąca woda, która unosi się w powietrzu, jest czysta. Dym to mieszanka różnych zanieczyszczeń. Spójrz.




Gdy palimy ognisko, palimy w piecu, żeby w domu było ciepło, spalamy węgiel, drewno, przez co do powietrza dostaje się to brudne powietrze, które nazywamy dymem. Jak podróżujemy samochodem, spalamy paliwo, dlatego z rury wydechowej leci ten właśnie dym.







Niestety tak, co więcej źle wpływa na nasze zdrowie i środowisko. Zanieczyszcza naszą planetę.



Ten dym brzydko pachnie i ma brzydki kolor!



A czy jest jakiś sposób, żeby ten dym nie powstawał? Żeby powietrze nadal było czyste?



Tak, zamiast samochodem, możemy iść piechotą, jechać rowerem lub podróżować pociągiem. Zamiast palić ognisko, możemy posegregować gałęzie i liście. Zamiast palić w piecu węglem i drewnem, możemy wymienić piec na gazowy.



Wspaniały pomysł synku.
Pamiętaj co mówił
dziadek, jeśli chcesz
zmienić świat, zacznij od
siebie. Jeśli chcesz
zmian, zacznij od małych
rzeczy, te duże przyjdą
z czasem. Jestem
z Ciebie dumny!

Może zacznijmy od
małych rzeczy.
Poproszę mamę, aby
jutro do przedszkola
pojechać na rowerze.



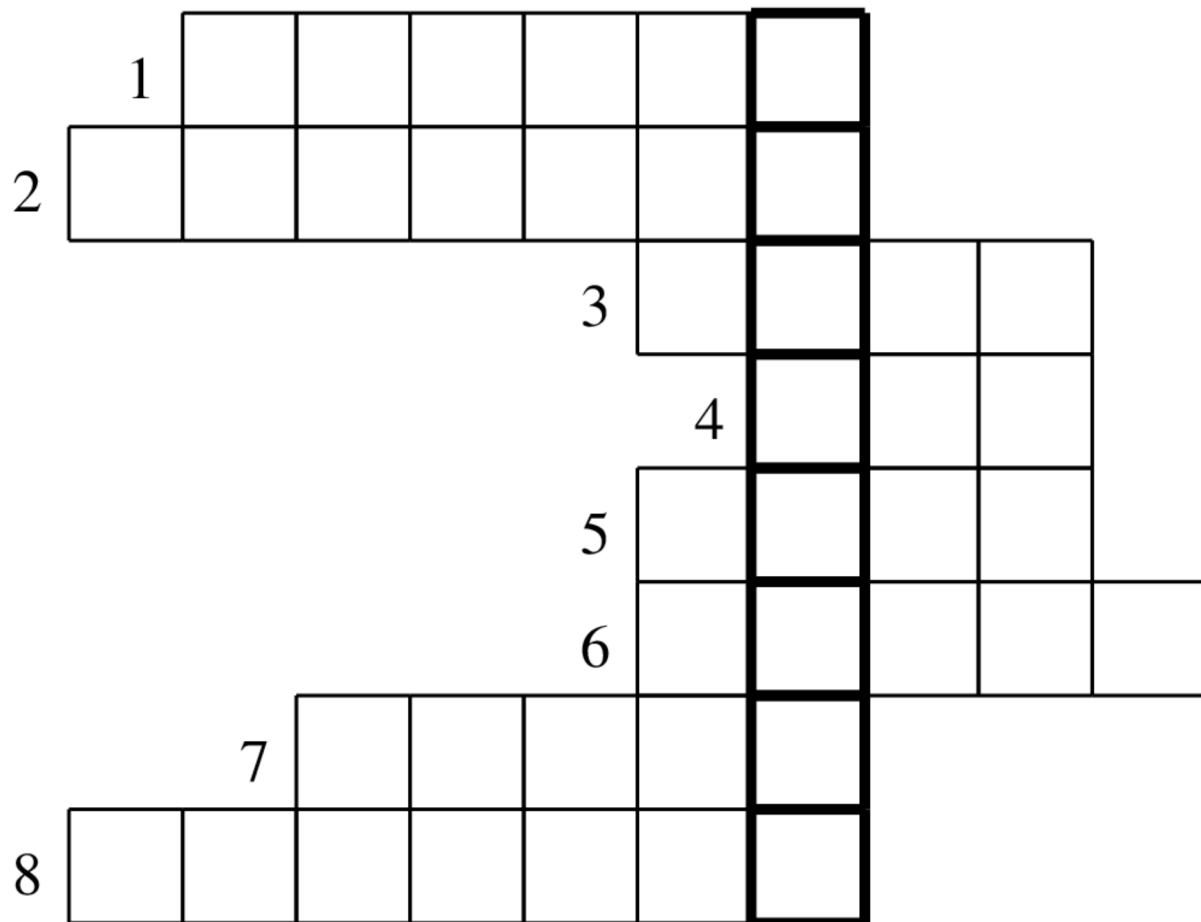
Nic się nie
martw Misiu.
Jeszcze będzie
pięknie.



KRZYŻÓWKA



Rozwiąż eko krzyżówkę.



1. Zielone na drzewach
2. Zrobione są z niego np. butelki
3. Wyrzucamy do niego śmieci
4. Może być iglasty lub liściasty
5. Żyją w niej ryby
6. Żywiół zagrażający lasom
7. Oszczędzamy ją np. gasząc światło



Hasło: _____

CO TO JEST EKOLOGIA?



Ekologia - mądre słowo,
a co znaczy - powiedz, sowo?

Sowa chwilę pomyślała

i odpowiedź taką dała:

„To nauka o zwierzakach,
lasach, rzekach, ludziach, ptakach.

Mówiąc krótko, w paru zdaniach,

o wzajemnych powiązaniach
między nami, bo to wszystko

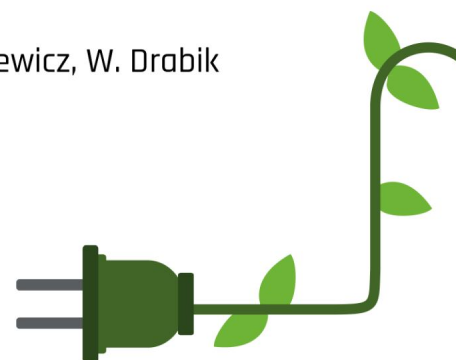
to jest nasze środowisko.

Masz je chronić i szanować”

- powiedziała mądra sowa...



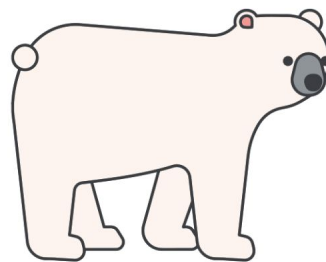
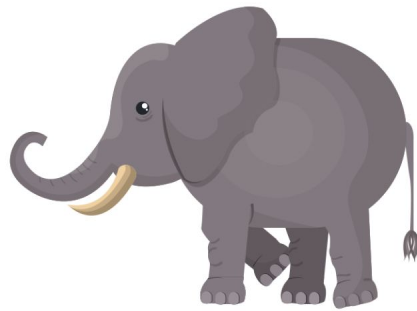
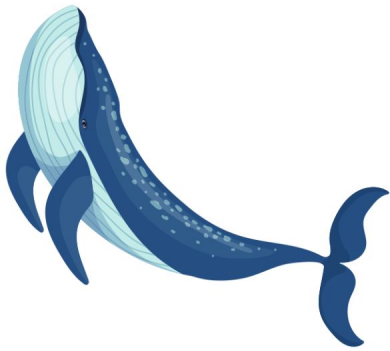
- D. Klimkiewicz, W. Drabik



ZWIERZĘTA ŚWIATA



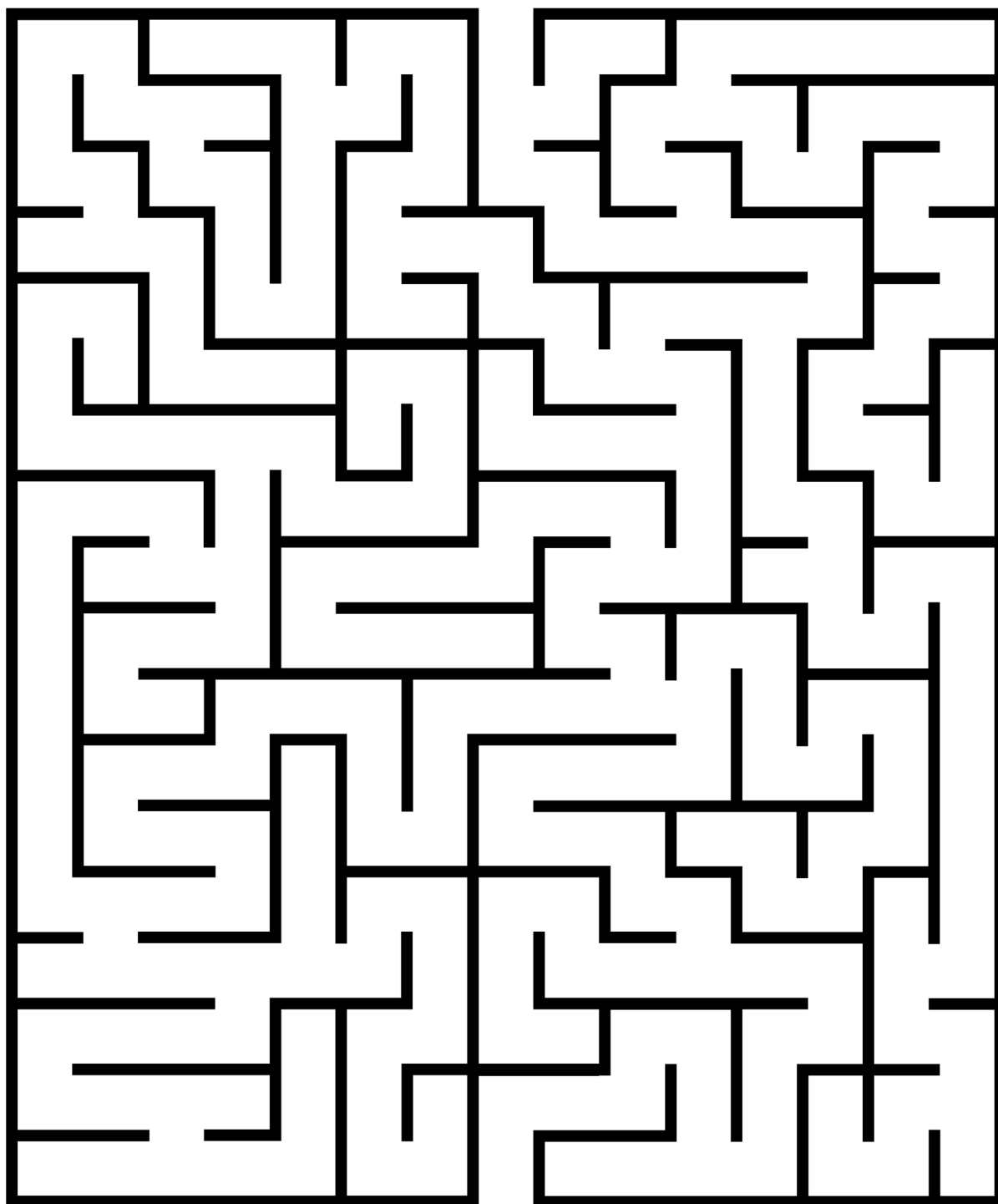
Połącz zwierzęta z ich naturalnym środowiskiem.



LABIRYNT



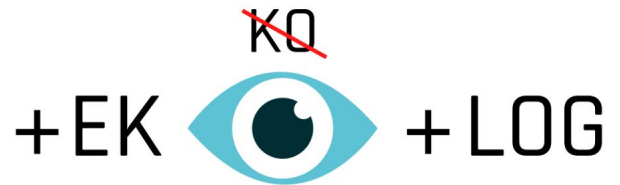
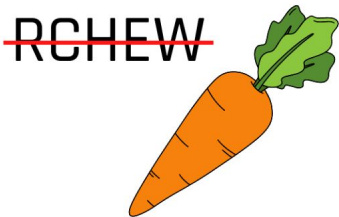
Pomóż Jasiowi przejść przez labirynt i znaleźć Misia.



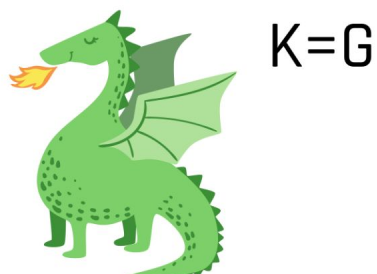
REBUSY



Rozwiż eko rebusy.



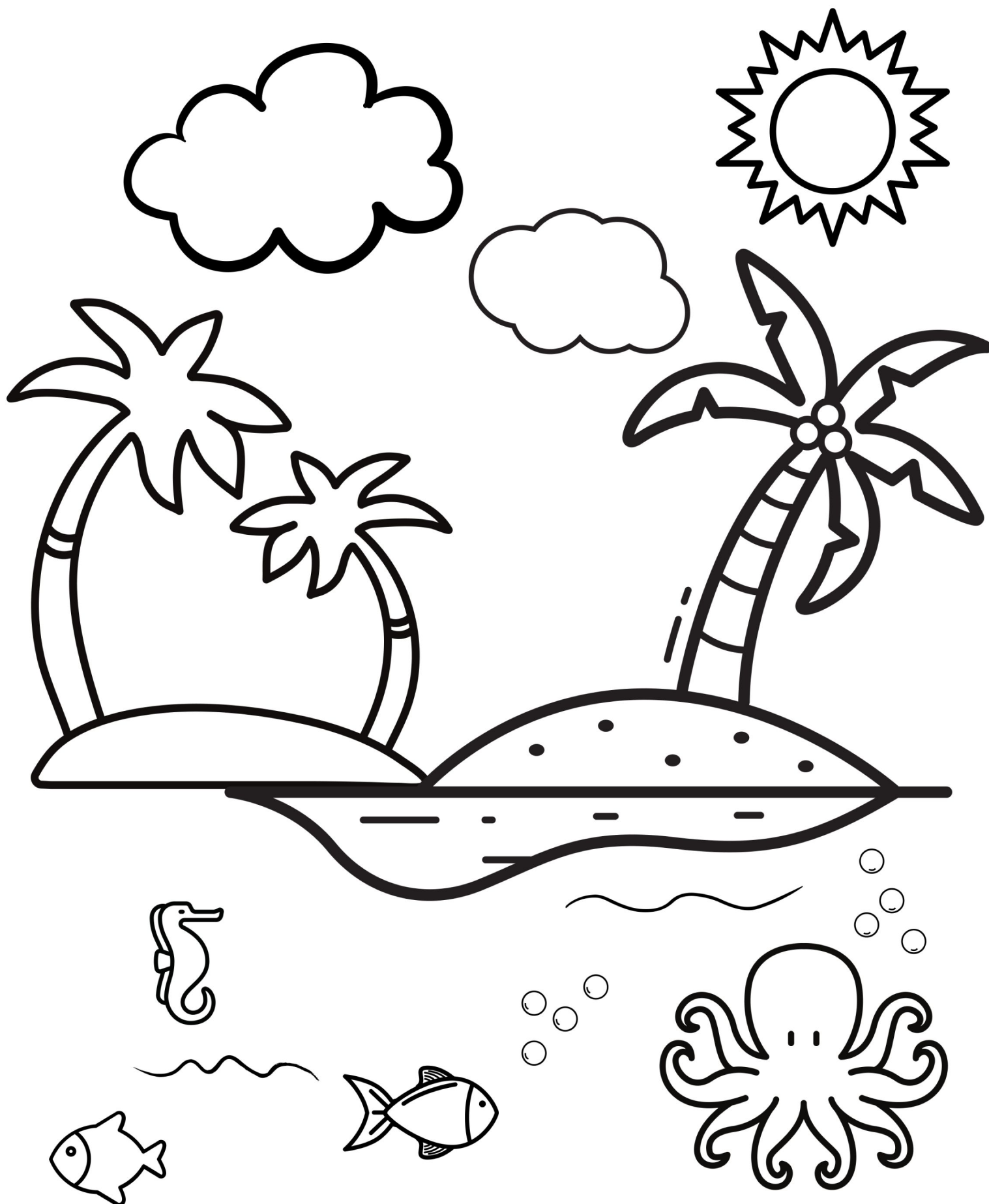
~~RASOL~~



KOLOROWANKA



Weź mazaki i pokoloruj tropikalną wyspę.



CO TO ZNACZY BYĆ EKO?



Osoby, które nazywają swój styl życia ekologicznym dbają o środowisko. Nie krzywdzą innych zwierząt, dbają o rozwój roślin, segregują odpady. Ogólnie mówiąc jest to dbanie o całą naturę. Aby być eko należy wykonywać m.in. takie czynności:

- wyrzucać śmieci do kosza, nie na ulicę, pod nogi, czy do lasu;
- nie spalać śmieci w piecu centralnego ogrzewania;
- dbać o czyste powietrze;
- nie wyrzucać i marnować jedzenia;
- myć owoce i warzywa przed ich zjedzeniem;
- oszczędzać wodę;
- gasić światło, gdy wychodzimy z pomieszczenia;
- sprzątać na spacerze po swoim zwierzaku.

Dzięki takim czynnościom przyczyniamy się do ochrony i naprawy naszego środowiska, a może je praktykować każdy człowiek, nawet ten najmłodszy taki jak Ty.



GDZIE TO WYRZUCIĆ?



Dopasuj śmieci do odpowiedniego kosza.



Tworzywa sztuczne
i metale



Szkło



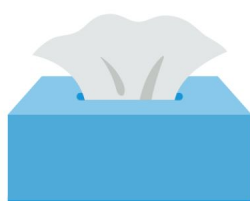
Papier



Biodopady



Odpady
zmieszane



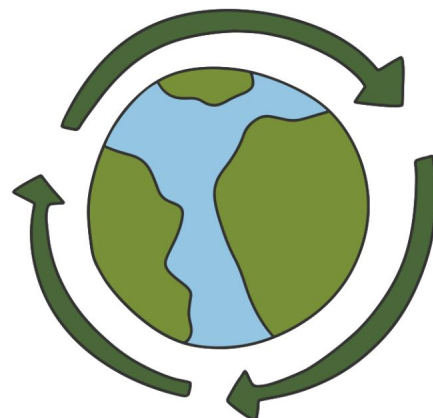
WYKREŚLANKA



Znajdź i wykreśl słowa.

R	E	C	Y	K	L	I	N	G	O
O	Ż	E	R	G	M	E	T	A	L
S	U	D	X	P	Ó	Ł	N	Ć	S
Z	I	P	M	U	I	Z	X	D	K
K	Ł	L	R	S	E	Ą	Ę	A	B
Ł	S	A	J	Z	Ś	O	R	E	S
O	N	S	G	K	Y	T	B	Ć	M
F	U	T	Ś	A	A	M	Y	M	O
Y	Ą	I	B	I	Ó	H	L	A	G
A	Z	K	W	Ć	E	K	O	Ć	T

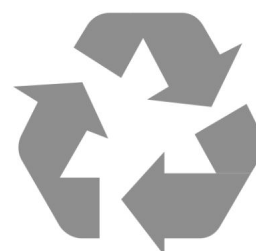
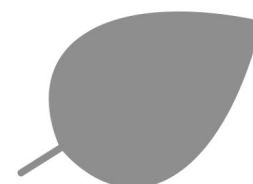
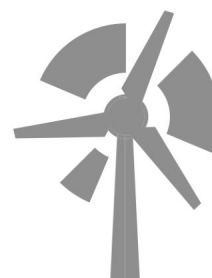
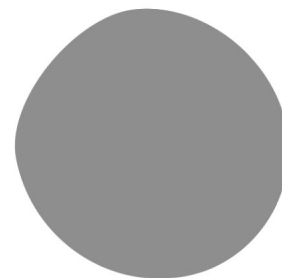
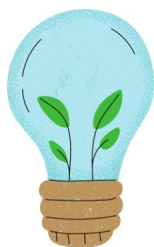
1. Metal
2. Eko
3. Szkło
4. Recykling
5. Wiatrak
6. Smog
7. Puszka
8. Plastik



CIENIE



Dopasuj cienie do odpowiednich obrazków.



ZAGADKI



Przeczytaj i odpowiedz na zagadki.

1. Kiedy samochody z miejsca nagle ruszą, z rury wydechowej wydostać się muszą.
2. Służy do picia, służy do mycia, bez niej na Ziemi nie byłoby życia.
3. Mieszkam wysoko na niebie, ale na Ziemi, tam w dole, gdy tylko mnie zobaczą chwytają za parasole.
4. Zimny, biały z nieba leci, bardzo go lubicie dzieci. A gdy słońce mocniej grzeje, to się woda z niego leje.
5. Rankiem srebrzy się na łące. Potem wysuszy ją słońce.
6. Ma nóżkę, nie ma buta. Ma kapelusz nie ma głowy. Czasem gorzki i trujący częściej smaczny, zdrowy.
7. Wprawdzie woda - lecz nie woda. Przypnij żyźwy, rękę podaj! Po tej wodzie - lecz nie wodzie, będziemy się ślizgać co dzień.
8. Ma na dnie piasek albo kamienie. Do morza spieszy wciąż nieustrudzenie.
9. Cieszy się gleba, gdy on spada z nieba.
10. W piecu ich spalanie to trujące rozwiązanie.





Projekt na zlecenie Gminy Raszyn wykonał:



eko-precyzja

Zakład Analiz Środowiskowych Eko-precyzja

ul. Sikorskiego 10, 43-450 Ustroń

tel. +48 512 110 314

www.eko-precyzja.eu



Mazowsze.
serce Polski

Mazowsze >> dla **czystego
powietrza** >

Gmina Raszyn
ul. Szkolna 2A, 05-090 Raszyn
tel. +48 22 701 77 77
www.raszyn.pl