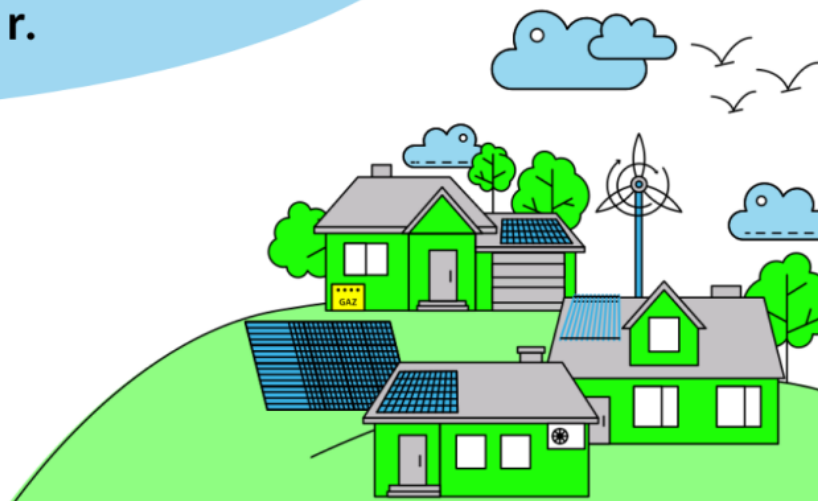


Ruszamy z naborem do programu STOP SMOG

Nabór do programu
10 do 31 maja 2022 r.



Szanowni Mieszkańcy, Wójt Gminy Raszyn informuje, iż na podstawie podpisanego z Narodowym Funduszem Ochrony Środowiska i Gospodarki Wodnej w Warszawie Porozumienia nr 6/2021/Raszyn z dnia 17.12.2021 roku w zakresie realizacji Programu **STOP SMOG** w dniach **od 10 maja do 31 maja 2022 roku odbędzie się nabór wniosków** o dofinansowanie zadań realizowanych przez mieszkańców gminy Raszyn.

Gmina zakłada, że inwestycje zakwalifikowane do naboru w 2022 roku będą finansowane u mieszkańców w 100% do kwoty 53.000,00 zł.

Dofinansowanie można pozyskać na:

1. wymianę urządzeń lub systemów grzewczych ogrzewających budynki mieszkalne jednorodzinne lub urządzeń lub systemów podgrzewających wodę użytkową w tych budynkach, które nie spełniają standardów niskoemisyjnych, na spełniające standardy niskoemisyjne,
2. zmniejszenie zapotrzebowania budynków mieszkalnych jednorodzinnych na ciepło grzewcze poprzez docieplenie przegród w budynkach.

O dofinansowanie w ramach Projektu do przedsięwzięcia niskoemisyjnego może ubiegać się osoba fizyczna, będąca mieszkańcem gminy Raszyn, która spełnia łącznie poniższe warunki:

1. jest właścicielem lub współwłaścicielem albo jest posiadaczem samoistnym lub współposiadaczem samoistnym całości lub części budynku mieszkalnego jednorodzinnego lub lokalu, o którym mowa w ust. 6, w którym jest realizowane przedsięwzięcie niskoemisyjne, przy czym udział tej osoby lub zakres jej współposiadania nie może być mniejszy niż połowa;
2. w okresie 3 miesięcy poprzedzających miesiąc zawarcia umowy, o której mowa w ust. 2, średni miesięczny dochód na jednego członka gospodarstwa domowego, jest zgodny z limitami określonymi w ustawie z dnia 21 czerwca 2001 r. o dodatkach mieszkaniowych;
3. posiada środki własne oraz zasoby majątkowe, o których mowa w ustawie z dnia 21 czerwca 2001 r. o dodatkach mieszkaniowych, nieprzekraczające kwoty 424 000 zł,
4. faktycznie zamieszkuje w budynku,
5. wyrazi zgodę na:
 1. udostępnienie budynku/lokalu/nieruchomości w celu realizacji przedsięwzięcia niskoemisyjnego,
 2. udostępnienie budynku lub urządzeń służących doprowadzaniu lub odprowadzaniu energii elektrycznej z tej mikroinstalacji;
 3. wyrazi zgodę na udostępnienie budynku w celu przeprowadzenia weryfikacji.
6. złoży oświadczenie w formie aktu notarialnego o poddaniu się egzekucji wprost z tego aktu w przypadku powstania obowiązku zwrotu kosztów przedsięwzięcia niskoemisyjnego.

Beneficjent zostanie zakwalifikowany do Projektu, jeżeli:

1. zgłoszony do projektu budynek mieszkalny wybudowany został na podstawie pozwolenia na budowę wydanego przed dniem 1 stycznia 2009 roku,
2. powierzchnia użytkowa zgłoszonego budynku mieszkalnego nie przekracza 300 m kwadratowych.

Wnioski dostępne będą w wersji papierowej w Referacie Funduszy Zewnętrznych Urzędu Gminy Raszyn (ul. Unii Europejskiej 3, II p. pokój 25), w Biurze Obsługi Mieszkańca Urzędu Gminy Raszyn (ul. Szkolna 2 parter pokój nr 15), oraz wersji edytowalnej dostępnej pod adresem <https://raszyn.pl/informator/fundusze-zewnetrzne/skorzystaj-z-dotacji/s...>

Wniosek będzie można złożyć:

1. elektronicznie za pośrednictwem za pośrednictwem Elektronicznej Skrzynki Podawczej ePUAP: **/y2m823fydf/skrytka** (od 10.05.2022 od godziny 12.00

do 31.05.2022 roku do godziny 23.59).

instrukcja składania dokumentów do Urzędu przez ePUAP/obywatel.gov.pl jest dostępna pod adresem:

<https://raszyn.pl/jak-zlozyc-pismo-do-urzedu-przez-epuapobywatelgovpl>

2. papierowo, w Biurze Obsługi Mieszkańca Urzędu Gminy Raszyn (ul. Szkolna 2a, parter pok. 15) w godzinach otwarcia urzędu, tj.:
poniedziałki: 08.00 - 18.00,
wtorki ÷ czwartki: 08.00 - 16.00,
piątki: 08.00 - 14.00.

Wszelkie informacje dotyczące obowiązkowych załączników do wniosku, a także zasad oceny wniosków pod kątem formalnym i merytorycznym, obliczania punktacji znajdują się na stronie Gminy Raszyn pod wskazanym powyżej adresem.

Umowy wstępne podpisywane będą w okresie do 10 czerwca 2022 roku. Będą obejmować wstępną deklarację chęci uczestnictwa w projekcie. Właściwa umowa zostanie podpisana z mieszkańcem po wykonaniu audytu.

Obowiązkowe załączniki do wniosku

Zgodnie z Regulaminem (par. 8 ust. 4) obowiązkowe załączniki do wniosku o udzielenie dotacji to:

1. oświadczenie, w którym określa się liczbę osób w gospodarstwie domowym oraz dochód przypadający na jednego członka tego gospodarstwa (wzór oświadczenia znajduje się w treści wniosku),
2. oświadczenie zgodne ze wzorem określonym przez ministra właściwego do spraw gospodarki w celu ustalenia wysokości środków własnych oraz zasobów majątkowych (wzór oświadczenia znajduje się w treści wniosku),
3. informację o numerze księgi wieczystej elektronicznej lub poświadczenie tytułu prawnego do nieruchomości w przypadku braku posiadania informacji o numerze elektronicznej księgi wieczystej (wzór oświadczenia znajduje się w treści wniosku),
4. fotografię kotła i tabliczki znamionowej posiadanego źródła ciepła lub inny dokument potwierdzający wiek źródła ciepła, albo oświadczenie dotyczące rodzaju i wieku kotła w przypadku wniosku obejmującego wymianę źródła ciepła lub oświadczenie (wzór oświadczenia znajduje się w treści wniosku) w przypadku braku dokumentacji;
5. oświadczenie o braku prowadzenia działalności gospodarczej w budynku mieszkalnym lub lokalu (oświadczenie znajduje się w treści wniosku)

Dodatkowe załączniki do wniosku

1. dokumenty potwierdzające posiadanie samoistne, a jeżeli jest to niemożliwe, złożenie oświadczenia w formie pisemnej przez Beneficjenta o podstawie prawnej posiadania samoistnego, w przypadku braku tytułu prawnego do nieruchomości wynikającego z własności lub współwłasności (jeśli dotyczy).

Ważne informacje dotyczące naboru

- Wprowadzono kryteria punktowe, które ograniczają istotność kolejności (terminu) złożenia wniosku.
- Wnioskodawca może złożyć jeden wniosek, dotyczący budynku mieszkalnego jednorodzinnego, który faktycznie zamieszkuje;
- Ostateczny zakres inwestycji zostanie ustalony indywidualnie z mieszkańcem po wykonaniu audytu w oparciu o analizę efektu ekologicznego i kosztów inwestycji.
- Wniosek, który nie zostanie złożony w sposób kompletny i na wezwanie nie zostanie uzupełniony nie zostanie dopuszczony do oceny merytorycznej i nie będzie podlegał ocenie.

Kryteria wyboru

1. Kryterium dostępu

Nr	Nazwa kryterium	Opis kryterium	Punktacja
I.	Wymiana nieekologicznego źródła ciepła	Preferowane są inwestycje, w których Beneficjent zobowiązuje się do wymiany nieekologicznego źródła ciepła. Zakres wniosku: 1. Wymiana źródła ciepła jest planowana: 1 pkt 2. Wymiana źródła ciepła nie jest planowana: 0 pkt	0 - 1 pkt

w przypadku złożenia wniosku w ramach którego potencjalny Beneficjent nie przewiduje wymiany źródła otrzyma on 0 pkt. i podlega odrzuceniu.

2. Kryteria merytoryczne

Nr	Nazwa kryterium	Opis kryterium	Punktacja
----	-----------------	----------------	-----------

Preferowane są inwestycje, w których Beneficjent oprócz wymiany nieekologicznego źródła ciepła zadeklaruje również przeprowadzenia prac

- | | | |
|------|---|-----------|
| I. | Termomodernizacja termomodernizacyjnych . Zakres wniosku: 1. Wykonanie prac termomodernizacyjnych jest planowane: 1 pkt 2. Wykonanie prac termomodernizacyjnych nie jest planowana: 0 pkt | 0 - 1 pkt |
| II. | Dochód

Kryterium zostanie ocenione w oparciu o informacje o dochodzie na członka rodziny. Preferowane będą wnioski Beneficjentów o najniższym dochodzie. 1. średni miesięczny dochód na jednego członka gospodarstwa domowego wynosi do 75% limitu kwotowego określonego w art. 11d ust. 1 pkt 2 Ustawy: 1 pkt 2. średni miesięczny dochód na jednego członka gospodarstwa domowego wynosi powyżej 75% ale nie więcej niż 100% limitu kwotowego określonego w art. 11d ust. 1 pkt 2 Ustawy: 0 pkt | 0 - 1 pkt |
| III. | Powierzchnia użytkowa przypadająca na osobę

Kryterium zostanie ocenione w oparciu o informacje o powierzchni użytkowej budynku przypadającej na osobę zamieszkującą ten budynek. Najwyższą liczbę punktów uzyska wniosek dla którego powierzchnia użytkowa budynku przypadająca na osobę zamieszkującą ten budynek będzie najniższa. Sposób punktacji: 1. Powierzchnia użytkowa budynku wynosi: poniżej 50 m ² /osobę - 4 pkt 2. Powierzchnia użytkowa budynku wynosi: od 50 do 99 m ² /osobę - 3 pkt 3. Powierzchnia użytkowa budynku wynosi: od 100 do 150 m ² /osobę - 1 pkt 4. Powierzchni użytkowa budynku wynosi: powyżej 150 m ² /osobę - 0 pkt | 1 - 4 pkt |

3. Obliczenie punktacji następuje według następującego wzoru:

suma punktów = [punktacja kryterium 1 x waga kryterium 1] + [punktacja kryterium 2 x waga kryterium 5] + [punktacja kryterium 3 x waga kryterium 2].

Dodatkowe pytania

- można zadawać telefonicznie - pod numerem telefonu [22 701 78 78](tel:227017878) (w dni robocze w godzinach od 8.00 do 12.00),
- przesyłać w formie mailowej: rfz@raszyn.pl.

Załącznik

Rozmiar

Wniosek STOP SMOG	223.96 KB	Pobierz
Wniosek STOP SMOG (PDF)	344.22 KB	Pobierz
Regulamin STOP SMOG	590.1 KB	Pobierz

Więcej informacji:

- <https://raszyn.pl/informator/fundusze-zewnetrzne/skorzystaj-z-dotacji/s...>
- [Udostępnij](#)
- [Tweet](#)
- [Drukuj](#)
- [PDF](#)

[wszystkie aktualności](#)